



MARINEEXPRESS

A SERVIÇO DA TECNOLOGIA

**NAVEGUE COM
EXCELÊNCIA**



Desde **1992**, entregando **soluções náuticas** de alto desempenho | **Sede em Santa Catarina, Itajaí**, e novo **Centro Logístico** em Tijucas, com filiais em **São Paulo, Guarujá, Ilhabela e Angra dos Reis**, além de uma ampla **rede de parceiros** ao longo da costa brasileira | **Time técnico e de engenharia** especializado em projetos, instalações e suporte a bordo, oferecendo atendimento completo para estaleiros e embarcações de todos os portes | **Compromisso com a inovação e a preservação do meio ambiente.**

Representamos com exclusividade marcas líderes globais como:
Seakeeper, Raymarine, Cummins Onan, Dometic, Zipwake, entre outras.



Marine Express

Conectando tecnologia, mar e excelência há mais de 30 anos!

www.marinexpress.com.br

ÍNDICE

Navegação Eletrônica

Displays multifunção GPS.....	4
Radares marítimos.....	7
Rádios VHF.....	10
Sonar para pesca.....	11
Atracação assistida Docksense.....	12
Sistema de controle, monitoramento e alarmes Automação.....	14
Sistema de identificação automática AIS.....	15
Integração de motores marítimos.....	16
Pilotos automáticos.....	17
Instrumentos para navegação.....	18
Câmeras térmicas.....	20
Cartas náuticas.....	23

Conforto

Antenas de TV via satélite.....	23
Geradores.....	24
Passarelas.....	26
Seakeeper	28
Guinchos.....	30
Contador de corrente.....	32
Acessórios.....	32
Carregadores de bateria.....	33
Bow thrusters elétricos.....	34
Bow thrusters hidráulicos.....	36
Boilers Aquecedores de água.....	37
Luminárias.....	38
Inversores.....	40
Dessalinizadores.....	41
Geladeiras.....	42
Ar condicionado.....	44
Antenas VHF.....	46
Exaustores e bombas.....	47
Icemaker Máquina de gelo.....	48
Vaso sanitário.....	49
Relógio VDO para motores, medidores de tanques, temperaturas.....	49
Sistema de som marítimo.....	50
Flaps elétricos.....	51
Tecidos marítimos.....	51

Segurança

Câmeras de monitoramento marítimo.....	6
Sistema de controle de flaps automático.....	52



Líder em eletrônicos há mais de 80 anos



A Raymarine é uma marca renomada em eletrônicos marítimos, oferecendo uma ampla gama de produtos para barcos de lazer, pescadores exigentes, profissionais e embarcações comerciais.

Seus sistemas inovadores incluem displays multifunção, fishfinders, radares, instrumentos marítimos, câmeras, unidades AIS e rádios VHF, projetados para operar em ambientes desafiadores com facilidade de uso, design robusto e confiabilidade.

Comprometida com a qualidade e tecnologia avançada, a Raymarine atende aos padrões de segurança e desempenho para embarcações classificadas, sendo a escolha ideal para navegantes em busca de excelência.

DISPLAYS ELEMENT

A linha de displays Element da Raymarine foi desenvolvida para proporcionar confiança e simplicidade na navegação e na pesca. Com navegação GPS direta e sonar CHIRP integrado, os displays Element oferecem desempenho rápido e visualização clara em qualquer condição, graças ao processador quad-core e à tela de alta visibilidade, legível sob luz solar intensa. Element S: Ideal para navegação e vela, o Element S conta com GPS/GNSS de alta precisão, interface intuitiva LightHouse Sport e suporte a diversos tipos de cartas náuticas. Disponível em tamanhos de 7", 9" e 12", oferece operação rápida, planejamento fácil de rotas e excelente custo-benefício para quem busca simplicidade e eficiência. Element HV: Para quem deseja explorar o mundo subaquático, o Element HV traz a avançada tecnologia de sonar HyperVision™ 1.2 MHz, proporcionando imagens super nítidas em DownVision, SideVision e RealVision 3D. Essa tecnologia permite identificar estruturas, vegetação e peixes com incrível clareza, tornando-se uma poderosa ferramenta para pescadores que buscam precisão e detalhes em profundidade

Raymarine



ELEMENT HV



ELEMENT S

LightHouse Sport

O LightHouse Sport é o sistema operacional simplificado para os sistemas Element S e Element HV. A Raymarine oferece atualizações regulares para o LightHouse Sport, disponíveis no site da marca ou pela internet diretamente para o Element via Wi-Fi.



DISPLAYS AXIOM

Projetados para velocidade, desempenho e versatilidade, a linha Axiom funciona com o sistema operacional LightHouse. Isso possibilita personalizar um único display Axiom com gráficos, sonda, radar e muito mais — ou criar uma rede de navegação estendida com vários displays Axiom sob seu comando.



AXIOM+

Telas TouchScreen de 7, 9 e 12 polegadas com GPS.



AXIOM 2 PRO S

Telas HybridTouch de 9, 12 e 16 polegadas com sonar CHIRP de canal único.



AXIOM 2 PRO RVM

Telas HybridTouch de 9, 12 e 16 polegadas com RealVision MAX 3D e sonar CHIRP de 1 kW.



AXIOM 2 XL

Telas premium glassbridge de 16, 19, 22 e 24 polegadas com recursos avançados de integração de rede e vídeo.

AXIOM 2 XL

Os displays Axiom 2 Pro XL da Raymarine destacam-se pelo tamanho, ideais para instalações e ambientes que exigem máxima visibilidade e integração. Disponíveis em versões de 16, 19, 22 e 24 polegadas, essas telas contam com revestimento HydroTough™, que repele água, óleo e marcas de dedo, garantindo controle touchscreen preciso mesmo em condições úmidas ou sob chuva intensa. Cada modelo é equipado com um processador ultrarrápido de 6 núcleos, proporcionando desempenho ágil e resposta imediata para navegação, radar, sonda, vídeo e integração com múltiplos sistemas a bordo. Conta com amplo armazenamento de 64 GB para waypoints, aplicativos e gráficos. As telas IPS superbrilhantes oferecem excelente visibilidade sob luz solar direta e amplo ângulo de visão, enquanto o GPS/GNSS integrado assegura posicionamento rápido e preciso. Projetados para ambientes abertos ou fechados, os displays Axiom 2 Pro XL oferecem robustez, desempenho premium e uma experiência de navegação intuitiva com o sistema operacional LightHouse 4, tornando-se a escolha ideal para quem busca tecnologia de ponta e máxima confiabilidade a bordo.

ACESSÓRIOS



RNS-8

Switch de rede Gigabit RayNet de 8 portas com 4 portas dedicadas Power-over-Ethernet (POE).



RNS-5

Switch de rede Gigabit RayNet de 5 portas.



Leitor de cartão remoto RCR-SDUSB

Leitor de cartão remoto para displays Axiom com porta USB.



RMK-10

O teclado remoto RMK-10 oferece controle total da linha de displays Axiom, podendo ser montado na vertical ou horizontal

Raymarine

AXIOM+

Linha Axiom+ conta com uma tela IPS de alta resolução, 25% mais brilhante do que a geração anterior, garantindo excelente visibilidade mesmo sob luz solar intensa. O exclusivo revestimento HydroTough™ repele água, óleo e marcas de dedo, proporcionando controle touchscreen preciso e confiável, mesmo em ambientes úmidos ou durante chuva. O receptor GPS/GNSS interno de alta performance garante um posicionamento rápido e preciso. Para os pescadores os Displays Axiom+ RV, equipados com a avançada tecnologia de fishfinder RealVision 3D CHIRP integrada, oferece imagens detalhadas em 3D do fundo do mar e dos peixes para uma experiência de pesca superior.



AXIOM 2 PRO

O Axiom 2 Pro é um display multifuncional premium da Raymarine, projetado para oferecer desempenho superior e máxima versatilidade a bordo. Equipado com o inovador sistema HybridTouch™, combina controle intuitivo por touchscreen com teclado físico, garantindo operação precisa mesmo em mares agitados. Cada modelo conta com um processador ultrarrápido de 6 núcleos, proporcionando inicialização instantânea e integração fluida de funções como GPS, sonda, radar, piloto automático e vídeo, tudo gerenciado pelo sistema operacional LightHouse. O receptor GPS/GNSS integrado é compatível com múltiplos sistemas de satélite (GPS, Galileo, GLONASS, Beidou), assegurando posicionamento rápido e preciso em qualquer situação. Os displays IPS de alta resolução oferecem excelente visibilidade sob luz solar direta, com brilho de até 1300 nits, amplo ângulo de visão e cores vibrantes. O exclusivo revestimento HydroTough™ repele água, óleo e marcas de dedo, garantindo controle touchscreen confiável mesmo em ambientes úmidos ou chuvosos

CÂMERAS DE MONITORAMENTO MARÍTIMO

Segurança a bordo

Raymarine

Segurança



A mini câmera IP diurna/noturna **CAM300** é uma câmera visível com amplo campo de visão projetada para plotters cartográficos Raymarine Axiom. Equipada com um sensor de vídeo HD, a CAM300 transforma o Axiom em um poderoso sistema de observação por vídeo a bordo. Use a CAM300 para monitorar pontos cegos, verificar a tripulação ou assistir e gravar toda a pecaria do leme.



A **CAM210** é uma câmera de vídeo em rede robusta para plotters cartográficos Axiom. Com um sensor de imagem de alta definição adequado para operação diurna e noturna, a CAM210 é a solução ideal para monitorar pontos cegos ou aprimorar a navegação situacional.



O **AR200** é um sensor marítimo exclusivo e módulo de estabilização de vídeo composto por um receptor GPS (GNSS) e um sensor do Sistema de Referência de Atitude e Rumo (AHRS). O AR200 fornece dados de posição GPS, rumo da bússola, inclinação e rotação para os plotters cartográficos Axiom. Combinados com uma câmera marítima compatível, os recursos de estabilização de vídeo do AR200 habilitam os recursos de Realidade Aumentada ClearCruise™ disponíveis nos plotters cartográficos Axiom.



O **NeuBoat Dock** é o mais recente sistema de câmera de atracação com visão surround de 360° para o Axiom. Projetado especificamente para otimizar seu tempo na água, garantindo que você navegue e atraque seu barco sem preocupações. O NeuBoat Dock utiliza a mais recente tecnologia autônoma de ponta, permitindo que você atraque seu barco com total confiança.

RADARES MARÍTIMOS

Raymarine

CYCLONE



CYCLONE | CYCLONE PRO

Com potência de 55 watts, Cyclone é equivalente a um radar magnetron de 6 kW, com desempenho de alcance de até 72 NM. Já o poderoso Cyclone Pro, com potência de 110 watts, é equivalente a um radar magnetron de 12 kW, oferecendo desempenho de alcance estendido de até 96 NM.

O Cyclone e Cyclone PRO são radares de matriz aberta de estado sólido (sem magnetron) com tecnologia CHIRP Pulse Compression, disponível com antenas de 3, 4 ou 6 pés, projetado para oferecer desempenho superior mesmo nas condições mais exigentes. Com recursos avançados, o Cyclone eleva o nível de percepção situacional:

- Doppler Target Tracking: destaca automaticamente alvos em movimento, facilitando a identificação de embarcações que se aproximam ou se afastam
- RangeFusion™: combina alvos de curto e longo alcance em uma única imagem clara e contínua
- Bird Mode: detecta concentrações de aves sobre cardumes, ideal para pescarias de alto rendimento
- Varredura a 60 rpm: garante atualizações ultrarrápidas da imagem do radar, essencial para navegação em alta velocidade e manobras em áreas congestionadas

QUANTUM



QUANTUM RADOME

A tecnologia de radar Quantum oferece detecção de curto alcance e detalhes de alvos notáveis com um alcance mínimo de 6m. O uso da tecnologia de compressão CHIRP Pulse significa que mais energia é entregue aos alvos, garantindo que você obtenha imagens superiores mesmo em longas distâncias. A instalação é fácil e, para aqueles que estão fazendo upgrade, os cabos existentes podem ser reaproveitados com um adaptador simples, tornando o Quantum uma escolha conveniente e versátil.



QUANTUM 2 RADOME

Equipado com avançada tecnologia de prevenção de colisões Doppler, o Quantum 2 facilita a identificação de riscos potenciais ao destacar automaticamente os alvos de radar em movimento e mostrando em cores diferentes se estão se aproximando ou se afastando da sua embarcação. O sistema oferece ainda recursos como rastreamento automático de alvos (MARPA), histórico de movimento dos contatos (TrueTrails) e detecção precisa em curtas e longas distâncias, com alcance mínimo de 6 metros e máximo de 24 milhas náuticas.

RADARES MARÍTIMOS

Raymarine

MAGNUM



MAGNUM 4 kW

O Magnum 4 kW é um radar premium com antena de matriz aberta de 4 ou 6 pés, ideal para quem busca maior alcance e melhor resolução que os modelos radome. Oferece imagens precisas em todas as distâncias e conta com o Modo Pássaro (Bird Mode), perfeito para pesca. A versão de 4 pés é mais compacta, enquanto a de 6 pés garante desempenho superior.



MAGNUM 12 kW

O Magnum 12 kW é um radar de matriz aberta mais potente. Disponível com uma antena de 4 ou 6 pés, ele é a opção de profissionais marítimos, entusiastas offshore e também possui Modo Pássaro (Bird Mode). Escolha o modelo de 4 pés para um radar compacto de alto desempenho ou experimente os benefícios de alcance estendido e resolução de alvo aprimorada com a opção de matriz de 6 pés.

RADOME HD



Radome de alto desempenho baseado em magnetron comprovado para aplicações comerciais. Disponível em versões de 18" e 24", é utilizado pela Guarda Costeira norte-americana. Dia e noite, os Radomes HD da Raymarine mantêm você ciente do tráfego ao redor, perigos, obstáculos e clima que se aproxima. Navegue com confiança em neblina densa, chuva e visibilidade limitada. As antenas Radome são a mistura perfeita de tamanho compacto, leveza e alto desempenho. Escolha uma antena Radome quando o espaço for um prêmio ou restrito por equipamento. Os scanners HD Radome oferecem desempenho de radar confiável, consumindo menos energia do que os scanners de matriz aberta baseados em magnetron.

Raymarine

PATHFINDER



O Pathfinder combina a premiada tecnologia de radar em banda X da Raymarine com a robustez necessária para embarcações SOLAS CAT 1, 2 e 3, como PSV, AHTS, OSV, SDSV, ORSV, entre outros. Com tecnologia CHIRP de estado sólido, oferece resolução superior e detecção precisa mesmo em condições extremas. Seu desempenho ultrapassa os requisitos da IMO, com alcance superior ao de magnetrons de 12 kW, rastreamento Doppler de alvos em movimento, proteção IPX6 e resistência a ventos de até 100 nós. Disponível com displays de 16" a 32" ou versão black box com saída HDMI, o Pathfinder é confiável, de baixa manutenção e pronto para integrar-se a sistemas existentes. A robustez, precisão e confiabilidade que fizeram dele o radar escolhido pela Guarda Costeira Americana agora também disponível para sua operação.

PATHFINDER BLACK BOX

A Pathfinder Black Box é a solução perfeita para operadores de embarcações que buscam uma solução de nível IMO, mas não exigem a certificação IMO para suas operações. O sistema de radar marítimo comercial é adequado para embarcações de pesca e de trabalho costeiro com menos de 500 toneladas brutas e rebocadores fluviais, empurradores e rebocadores. Está disponível para uso com qualquer monitor widescreen com entrada HDMI que suporte resolução de 1920 x 1080.



ACESSÓRIOS



A Raymarine conta, ainda, com uma gama completa de cabos, suportes e acessórios para instalação dos radares marítimos. compatíveis com cada um dos modelos.



RÁDIOS VHF

Comunicações em VHF da Raymarine

Raymarine

RAY53

- VHF Marítimo com chamada seletiva digital
- Receptor GPS/GNSS integrado com ponto de conexão para antena externa opcional
- Rede NMEA2000 e NMEA0183 para integração com sistemas de bordo
- Conexão de saída de áudio para alto-falante remoto passivo opcional (A80542)
- Kits de montagem de superfície incluído



RAY63

- VHF Marítimo com chamada seletiva digital
- Expansão com ou sem fio com estações de fone RayMic opcionais
- Receptor GPS/GNSS integrado com ponto de conexão para antena externa opcional
- Rede NMEA2000 e NMEA0183 para integração com sistemas de bordo
- Conexão de saída de áudio para alto-falante remoto passivo opcional (A80542)
- Kits de montagem de superfície incluído



RAY73

- VHF Marítimo com chamada seletiva digital
- O receptor AIS interno fornece dados de alvo para chartplotter, radar e instrumentos
- Funções de sinalização de neblina e endereço público com buzina de saudação opcional (M95435)
- Expansão com ou sem fio com estações de fone RayMic opcionais
- Receptor GPS/GNSS interno com ponto de conexão para antena externa opcional
- Rede NMEA2000 e NMEA0183 para integração com sistemas de bordo
- Conexão de saída de áudio para alto-falante remoto passivo opcional (A80542)
- Kits de montagem de superfície incluído



RAY90 e RAY91

- Design de caixa preta para montagem discreta e economia de espaço no painel
- Rádio VHF com capacidade para várias estações e rico em recursos
- Aparelho sem fio e alto-falante ativo disponíveis
- Fone com fio e alto-falante passivo incluídos
- Expansível para 2 aparelhos
- Alto-falante integrado e gerador de sinal de neblina
- Receptor GPS (antena externa opcional)
- Chamada seletiva digital classe D
- Rede simples NMEA2000 e NMEA0183
- O Ray91 possui um receptor de classe B com sistema de identificação automática (AIS) integrado



SONAR PARA PESCA

Raymarine

Adicione um módulo de sonar CHIRP ao seu chartplotter ou visor multifuncional Raymarine. Nossos módulos de sonar para localizadores de peixes oferecem tecnologias inovadoras de localização de peixes, incluindo DownVision, SideVision, sonar 3D e RealVision MAX. Para aventuras em alto mar, escolha nossos módulos de sonar ClearPulse™ CHIRP de alta potência para o máximo desempenho em pesca de animais de grande porte e em águas profundas.

Navegação Eletrônica



RVM1600

Módulo de sonar CHIRP com RealVision MAX e CHIRP de banda larga de 1 kW



RVX1000

Módulo de sonar CHIRP de 1 kW com RealVision 3D, DownVision, SideVision e sonar High CHIRP



CP570

Módulo de sonar CHIRP de alto desempenho e canal duplo de 2 kW



CP470

Módulo de sonar CHIRP de 2 kW



CP370

Módulo de sonar ClearPulse 50/200 kHz de 600 Watts



CP100

Módulo de sonar CHIRP DownVision

ATRAÇÃO ASSISTIDA DOCKSENSE

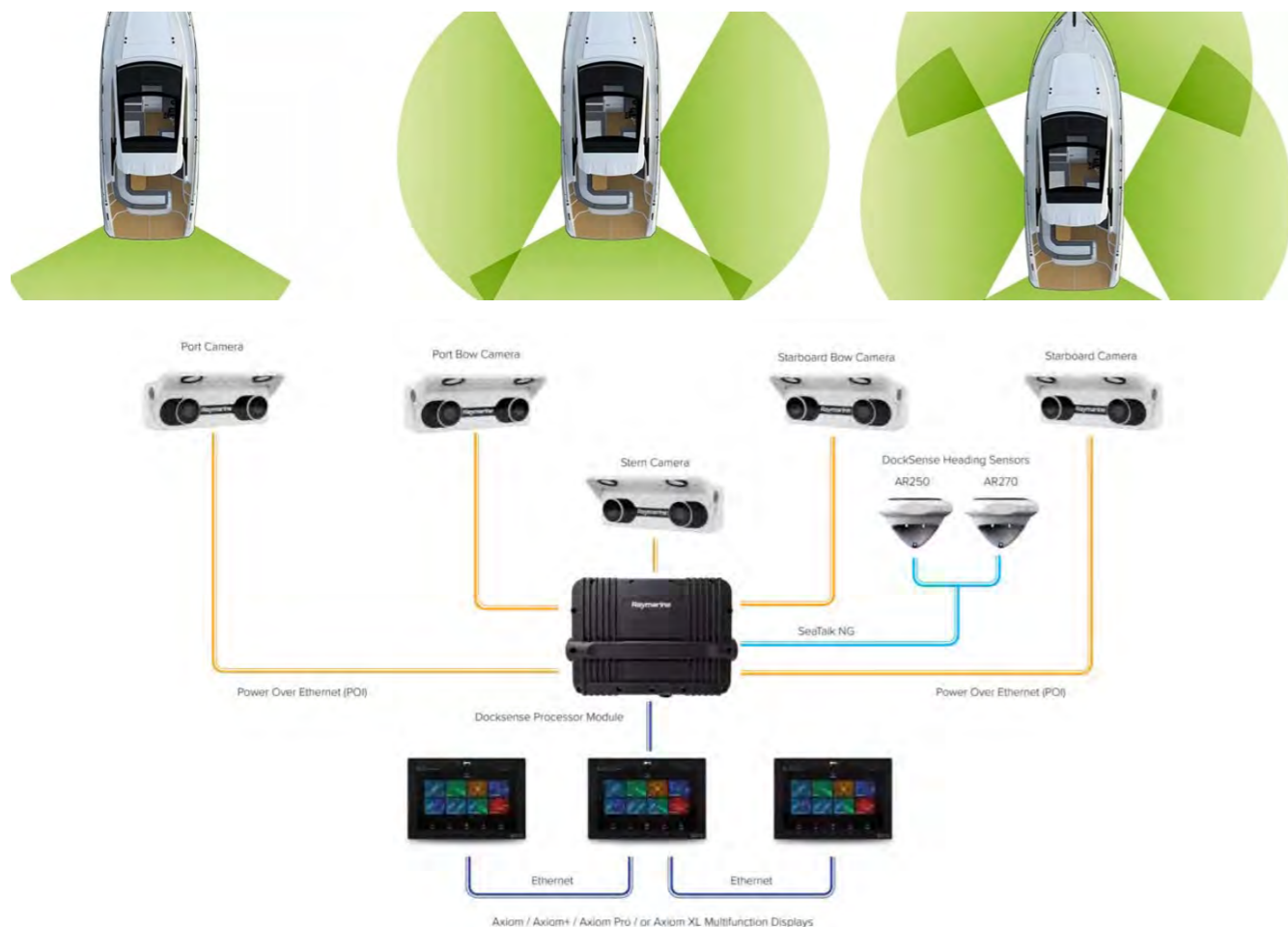
O DockSense funciona com a linha de displays multifuncionais Axiom da Raymarine e uma série de câmeras de visão estéreo 3D. Com sensores de movimento avançados, o sistema mede com precisão as distâncias até o cais, estacas e outras embarcações atracadas, criando um mapa 3D da área circundante das embarcações. Uma visão aérea simplificada é então renderizada na tela do Axiom.



ALERTA DOCKSENSE

Além das câmeras de visão estéreo 3D avançadas, os sistemas de Alerta DockSense exigem tecnologia de precisão de direção e detecção de movimento na forma dos sensores de direção DockSense AR250 e AR270. Os dois sensores se combinam para criar um sistema de bússola GPS de alta precisão, imune a interferências magnéticas. Os arquivos de configuração são personalizados para cada embarcação usando dados CAD da embarcação.

O arquivo de configuração inclui o contorno da embarcação, as posições da câmera, os parâmetros de alarme e a localização do sensor de rumo. A solução pode contar com câmera única para proteção da popa, três câmeras para popa, bombordo e estibordo, e cinco câmeras para proteção 360°.



ATRAÇÃO ASSISTIDA DOCKSENSE

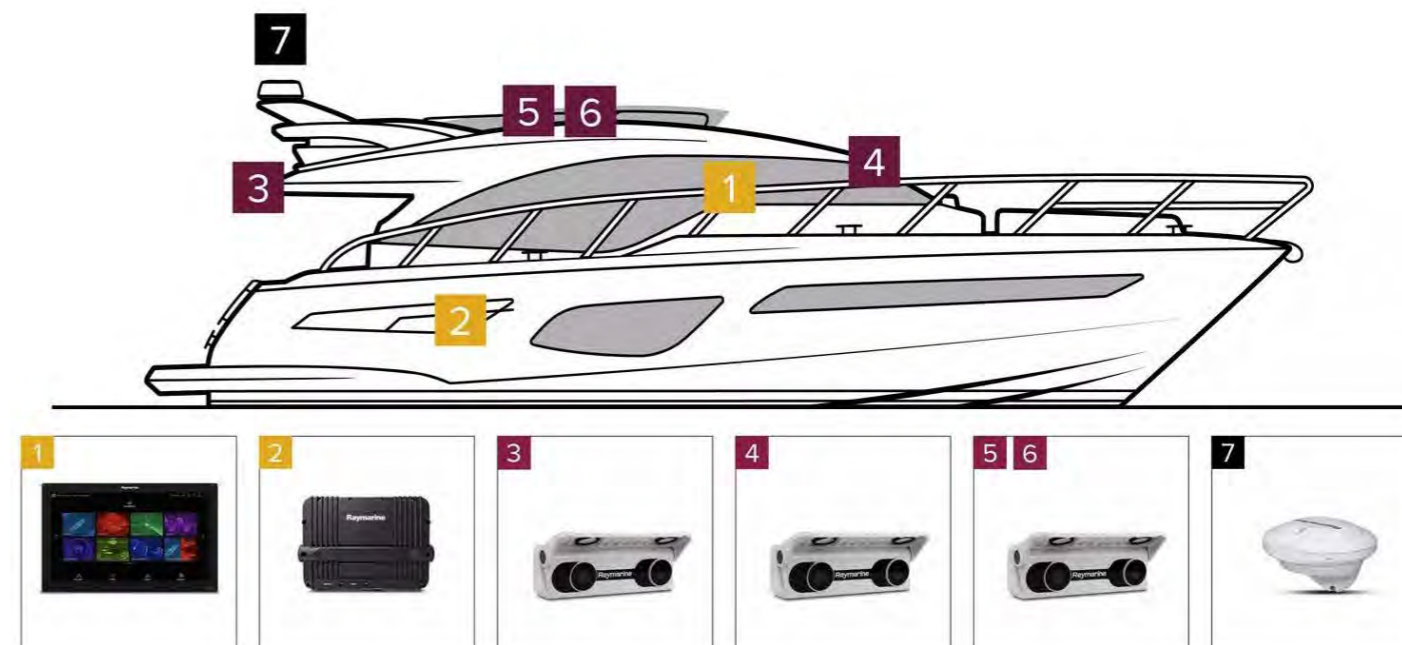
O sistema de controle DockSense™ da Raymarine foi projetado para aprimorar as habilidades de manobra do capitão, utilizando a tecnologia de zona Virtual Bumper™ ao redor da embarcação. Caso um objeto, como uma estaca ou outra embarcação, encontre o Virtual Bumper, o controle DockSense™ introduz automaticamente comandos corretivos de direção e aceleração para evitar o objeto e auxiliar o capitão a guiar a embarcação até a doca.

O DockSense™ Control usa tecnologia de detecção de posição do sistema de posicionamento global (GPS) e do sistema de referência de atitude e rumo (AHRS) para compensar os efeitos do vento e das correntes, garantindo que a embarcação entre na doca sem problemas ou colisões dispendiosas. Os sistemas de controle DockSense™ da Raymarine incluem diversas câmeras de visão artificial FLIR, um módulo de processamento central e o aplicativo DockSense™ Control, executado no visor de navegação Axiom da Raymarine. O sistema integra-se aos modernos sistemas de propulsão por joystick, fornecendo comandos de direção e aceleração assistidos para ajudar os capitães a fazerem uma chegada tranquila.



CONTROLE DOCKSENSE

DIAGRAMA DO SISTEMA



SISTEMA DE CONTROLE, MONITORAMENTO E ALARMES | AUTOMAÇÃO

Raymarine

Navegação Eletrônica

O ecossistema YachtSense permite integração completa a bordo e fora dele com todos os dispositivos conectados à rede do barco.



O novo aplicativo Raymarine® pode operar independentemente do YachtSense Link e do Sistema de Controle Digital YachtSense. O aplicativo se conecta diretamente aos displays multifuncionais Axiom® para comandar e controlar os displays, além de fazer backup de pontos de referência e outros dados./



Um roteador de rede totalmente marinizado, vencedor do prêmio DAME, com banda larga móvel 4G. O novo YachtSense Link permite conexão remota a dispositivos NMEA 2k e recursos premium, como Geofencing. Com um sensor GPS integrado e dois slots para cartão SIM, o YachtSense Link combina Wi-Fi de doca, Wi-Fi de bordo, Ethernet Raynet e banda larga móvel 4G em uma rede unificada de bordo.



O YachtSense™ representa o futuro da automação de embarcações para construtores e instaladores técnicos. Escalável, configurável e com três níveis de redundância, o YachtSense é a primeira escolha para soluções de comutação digital para embarcações.

SISTEMA DE CONTROLE DIGITAL MODULAR



O YachtSense™ é um sistema de controle digital avançado que proporciona comando e controle completos dos sistemas elétricos de uma embarcação. Seu design modular inovador e recursos de segurança líderes do setor fazem do controle digital YachtSense o futuro da automação de embarcações modernas. Iluminação, bombas, sistemas hidráulicos e HVAC podem ser integrados aos módulos de energia e sinal YachtSense.

SISTEMA DE CONTROLE, MONITORAMENTO E ALARMES | AUTOMAÇÃO

Raymarine

Navegação Eletrônica



MÓDULO MESTRE
O módulo Master é necessário para todos os cenários de instalação e é fornecido com um módulo de fonte de alimentação.



MÓDULO REMOTO
Os módulos remotos são conectados a um módulo mestre por meio de uma conexão com um backbone SeaTalkng®.



MÓDULO DE BAIXA POTÊNCIA
O módulo de baixa potência fornece 4 canais de saída de 10 A.



MÓDULO DE ALTA POTÊNCIA
O módulo de alta potência fornece 2 canais de saída de 20 A.



MÓDULO DE POTÊNCIA REVERSA
O módulo de potência reversa fornece 1 canal bidirecional de 20 A.



MÓDULO DE SINAL
O módulo de sinal fornece 4 canais de entrada/saída digitais ou analógicos.



RMK-6

Controle remoto programável e compacto para uso exclusivo com os sistemas YachtSense.

SISTEMA DE IDENTIFICAÇÃO AUTOMÁTICA AIS

- Garante visualização por outras embarcações equipadas com AIS
- Permite que os proprietários sejam alertados sobre movimentos não autorizados de embarcações
- Pode ser utilizado como ferramenta de gerenciamento portuário
- AIS e radar podem ser combinados para criar sistemas de rastreamento, vigilância e segurança costeira eficazes e eficientes



AIS700
O AIS700 é um transceptor de AIS Classe B projetado para uso com qualquer sistema de navegação multifuncional. Como um transceptor AIS Classe B, o AIS700 não apenas recebe transmissões de outras embarcações, como também transmite as informações da sua própria embarcação, ajudando você a ser visto nos sistemas de outras embarcações.



AIS 4000

Projetado para embarcações comerciais, iates de luxo e transporte marítimo SOLAS em alto mar, o AIS4000 oferece capacidade robusta de rede AIS Classe A e foi projetado para suportar condições climáticas adversas, choques e vibrações de qualquer classe de embarcação.

INTEGRAÇÃO COM MOTORES MARÍTIMOS



Os displays multifunção Axiom+ e Element da Raymarine são ferramentas poderosas para monitorar o status do seu barco, incluindo dados do motor. Usando a interface de dados NMEA 2000 através do Axiom+ e o Element podem exibir parâmetros do motor, níveis do tanque, dados de consumo de combustível e muito mais em uma interface de painel gráfica avançada.

Além disso, os sistemas Raymarine Axiom+, Axiom Pro2 e Axiom XL2, oferecem integração avançada e certificada de fábrica com os populares sistemas de motores Volvo, MAN, Mercury, Yamaha, entre outros.

MERCURY VESSELVIEW PARA AXIOM



O novo gateway SmartCraft Connect permite que os usuários do Raymarine Axiom acessem informações detalhadas sobre o status e a operação de seus motores marítimos compatíveis com Mercury SmartCraft. Os usuários do Axiom podem acessar dados de desempenho do motor, incluindo rpm, velocidade, fluxo de combustível, temperatura, compensação e muito mais.

INTERFACE UNIVERSAL DE MOTOR E CONTROLE ECI-100

A Interface Universal de Motor e Controle ECI-100 é uma solução inovadora e acessível para interligar a instrumentação do motor e a direção eletrônica com os sistemas de navegação e piloto automático da Raymarine. Fácil acesso a telas personalizáveis para exibir dados de desempenho do motor, consumo de combustível, alarmes e muito mais.



INTEGRAÇÃO YAMAHA



O aplicativo Yamaha Command Link disponibiliza informações vitais do sistema do motor. Instalações convencionais de motores Yamaha se conectarão à Axiom usando o gateway Yamaha 6YG NMEA2000.



PILOTOS AUTOMÁTICOS



O copiloto extra a sua embarcação



PACOTES DE PILOTO AUTOMÁTICO

Pacotes práticos do sistema de piloto automático Evolution projetados especificamente para se adequar ao tamanho e peso do seu barco. São 12 opções de pacotes para veleiros e barcos a motor.



CONTROLES DE PILOTO AUTOMÁTICO

Complete o seu sistema de piloto automático Evolution com um controle de piloto automático. O p70 oferece operação intuitiva em um formato compacto, enquanto o Alpha oferece um visor grande e brilhante para facilitar a visualização dos controles do piloto automático, seja no convés ou no mastro e no leme.



UNIDADES DE CONTROLE DE ATUADORES

Unidades de controle de atuadores disponíveis para seu barco com base no deslocamento ou no tipo de sistema de direção.



UNIDADES DE ACIONAMENTO DE PILOTO AUTOMÁTICO

A unidade de propulsão é a parte que se conecta ao sistema de direção da sua embarcação para mantê-la no curso correto. A Raymarine possui uma ampla gama de unidades de propulsão para atender a praticamente qualquer tipo de sistema de direção — nossos pilotos automáticos Evolution acomodam sistemas de propulsão de popa hidráulicos, mecânicos e com assistência hidráulica.



BÚSSOLA ELETRÔNICA EV1 - 9 EIXOS

No centro de cada sistema Evolution está o núcleo do sensor EV inteligente, um sensor de 9 eixos que monitora o movimento da embarcação em todas as três dimensões. O inovador núcleo do sensor EV combina sensores avançados de estado sólido com o processador de piloto automático Evolution em um único compartimento fácil de instalar. Monte o núcleo do sensor EV acima ou abaixo do convés. O gabinete robusto é totalmente selado e construído de acordo com os padrões de impermeabilização e submersão IPX6 e IPX7.

INSTRUMENTOS PARA NAVEGAÇÃO

Raymarine

Navegação Eletrônica

A Raymarine oferece uma gama de displays de instrumentos para atender às suas necessidades de navegação. Seja para corridas de alto desempenho, vela ou cruzeiros de lazer, temos o display de instrumentos ideal para ajudá-lo a obter os dados de navegação que você precisa. Nossa linha inclui o display de instrumentos compacto, porém eficiente, da Raymarine i70, passando pelos nossos displays de desempenho Alpha de última geração.



SÉRIE ALPHA

Os Alpha Performance Displays são displays de dados marítimos versáteis, disponíveis em 7 e 9 polegadas. Os instrumentos com tela sensível ao toque de alto brilho e amplos ângulos de visão oferecem excelente visibilidade de qualquer lugar a bordo. As amplas opções e widgets do painel de dados Alpha facilitam a interpretação rápida de dados críticos, navegação e motor.



SENSORES DE VENTO DIGITAL E ANALÓGICO

Projetado para velejadores, por velejadores, o transdutor é leve, mas extremamente resistente. O sensor de movimento 3D considera a inclinação e a rolagem, enquanto a tecnologia Smartind da Raymarine compensa a torção e a curvatura do mastro e impacto contra as velas.



SÉRIE i40

Grandes displays para barcos a motor, iates e RIBs menores, esses instrumentos SeaTalk i40 compactos, porém potentes, oferecem integração total com pilotos automáticos e equipamentos de navegação Raymarine e podem ser montados na superfície.



SÉRIE i50

A linha i50 é composta por 3 mostradores digitais. Os mostradores de Velocidade e Profundidade do i50 apresentam dígitos extragrandes, e o i50 Tridata multilinhas fornece velocidade e profundidade com um mostrador de três linhas. Esses instrumentos elegantes e com funções dedicadas são perfeitos para veleiros, lanchas e semirrígidos.

INSTRUMENTOS PARA NAVEGAÇÃO

Raymarine

Navegação Eletrônica



SÉRIE i60

O i60 foi projetado principalmente para velejadores. O instrumento de vento i60 oferece dados de vento precisos, e o repetidor de vento i60 para navegação de bolina curta oferece um indicador expandido de 20° a 60°. Ângulos de visão excelentes e controles simples por botão tornam o i60 fácil de visualizar e usar.



SÉRIE i70s

O multifuncional i70s oferece a flexibilidade de exibir dados de instrumentos e navegação que são mais importantes para você. Equipado com uma tela ousada e brilhante de 4,1", o i70s é fácil de personalizar com exibições digitais, analógicas e gráficas de profundidade, velocidade, vento e muito mais.



TRANSDUTORES

Os transdutores de instrumentos registram com precisão e confiabilidade uma variedade de dados para exibição nos instrumentos marítimos das séries i40, i50, i60 e i70 da Raymarine. De profundidade, velocidade e temperatura à velocidade e direção do vento, a Raymarine tem um transdutor de instrumento para atender às suas necessidades de navegação.



iTC-5

Converte sinais de transdutores analógicos usados em sistemas de instrumentos i70, ST70+ e ST70 para SeaTalk NG. Transdutores de velocidade/temperatura, profundidade, vento e ângulo do leme podem ser conectados à unidade iTC-5, eliminando a necessidade de vários pods ST70. Os sistemas SeaTalk NG estendidos podem suportar várias unidades iTC-5.

CÂMERAS TÉRMICAS DE VISÃO NOTURNA

Navegue com segurança à noite



A Série M300 representa o novo padrão em câmeras marítimas para navegação segura. Projetada para ambientes marítimos exigentes, oferece modelos com sensor térmico, sensor visível de alta definição ou sistemas multispectrais (duplo sensor), atendendo desde embarcações de lazer até operações profissionais e de resgate.

PRINCIPAIS CARACTERÍSTICAS

- Estabilização ativa por giroscópio: Imagens estáveis mesmo em mares agitados
- Panorâmica 360° contínua e inclinação de 90°: Visão total ao redor da embarcação
- Opções de sensores: Modelos apenas térmicos (Boson 320 ou 640), apenas visíveis (HD com zoom óptico de 30x) ou duplo sensor (térmico + visível)
- Tecnologias avançadas: Color Thermal Vision (CTV) para fusão de imagens térmicas e coloridas, e MSX para realce de detalhes de borda
- Construção robusta: Carcaça resistente com proteção IP56, adequada para condições marítimas severas
- Integração total: Compatível com displays Raymarine e outros sistemas eletrônicos náuticos, incluindo funcionalidades de realidade aumentada ClearCruise™ para identificação de alvos e obstáculos em tempo real
- A Série M300 é ideal para navegação noturna, prevenção de colisões, buscas e resgates, oferecendo imagens claras em total escuridão, neblina ou luz intensa



UMA PODEROSA FERRAMENTA DE NAVEGAÇÃO

As imagens térmicas ou com pouca luz podem ser visualizadas em tela cheia, ou em tela dividida com outras funções facilitando sua navegação. Com o controle da câmera integrado ao sistema, os capitães podem direcionar a câmera de visão térmica para as coordenadas obtidas no radar e AIS, confirmando o obstáculo detectado.

INTEGRAÇÃO COM DISPLAY RAYMARINE

Combine as câmeras térmicas FLIR com os displays Raymarine para potencializar a navegação com a análise inteligente ClearCruise. Essa integração permite que o sistema forneça alertas sonoros e visuais sempre que barcos, obstáculos ou waypoints forem detectados, aumentando significativamente a percepção do navegador, tanto de dia quanto à noite.

A tecnologia ClearCruise (Realidade Aumentada) destaca objetos relevantes diretamente no vídeo ao vivo no display da linha Raymarine Axiom, identificando de forma ativa auxílios à navegação, tráfego com AIS e marcos próximos no campo de visão da câmera. Isso proporciona uma navegação mais segura e intuitiva, facilitando a tomada de decisões em cenários complexos.



FLIR AX8
Termográfica para monitorar temperaturas.



FLIR M300C
Infravermelho estabilizada com alcance de 1,8 km.



FLIR M364C
Térmica estabilizada e visão noturna com alcance de 3,1 km.



FLIR M332
Térmica estabilizada com alcance de 1,3 km.



FLIR M364C LR
Térmica estabilizada e visão noturna com alcance de 3,7 km.



FLIR M232
Térmica não estabilizada com alcance de 1,85 km.



FLIR M364
Térmica estabilizada com alcance de 2,2 km.



FLIR M400
Térmica estabilizada, visão noturna e farol de LED com alcance de 6,8 km.

CÂMERAS TÉRMICAS DE VISÃO NOTURNA

Navegue com segurança à noite

Navegação Eletrônica

COMO CÂMERAS TÉRMICAS RAYMARINE AJUDAM A MANTÊ-LO SEGURO

- Navegação mais segura
- Mais chances de salvar vidas em situações de homem ao mar
- Aumento de visibilidade e Atenção à noite
- Fácil Atracagem com baixa visibilidade
- Detecção de obstáculos ocultos na escuridão.
- Segurança e Vigilância

NAVEGAÇÃO LIVRE DE COLISÕES

As câmeras de visão térmica da Raymarine aumentam significativamente a segurança da navegação, fornecendo imagens nítidas que revelam boias, detritos, pedras, margens, pontes e embarcações — tanto de dia quanto à noite.

HOMEM AO MAR

Câmeras de visão térmica são as mais eficazes para localizar pessoas na água com rapidez e precisão — superando outras tecnologias de visão noturna. Por isso, são amplamente utilizadas por Guardas Costeiras, forças policiais e equipes militares de busca e resgate em todo o mundo.



Opção de Instalação

Instalação normal ou reversa (kit opcional)

FÁCIL DE USAR

As câmeras de visão térmica da Raymarine são fáceis de usar, e não necessitam de treinamento. As imagens que você vê na tela são intuitivas e de fácil compreensão. Basicamente, se você vê TV, então pode utilizar uma câmera térmica da Raymarine.

COMPLEMENTA SEUS ELETRÔNICOS

As câmeras de visão térmica da Raymarine são o complemento perfeito para seus eletrônicos: GPS e Chartplotters dizem aonde você está e aonde você está indo; radares alertam contra possíveis colisões; mas nenhum outro eletrônico te permite enxergar o que está adiante como as câmeras térmicas da Raymarine.



Sua visão



Visão FLIR



Modo de Visão Noturna



Modo Homem ao Mar



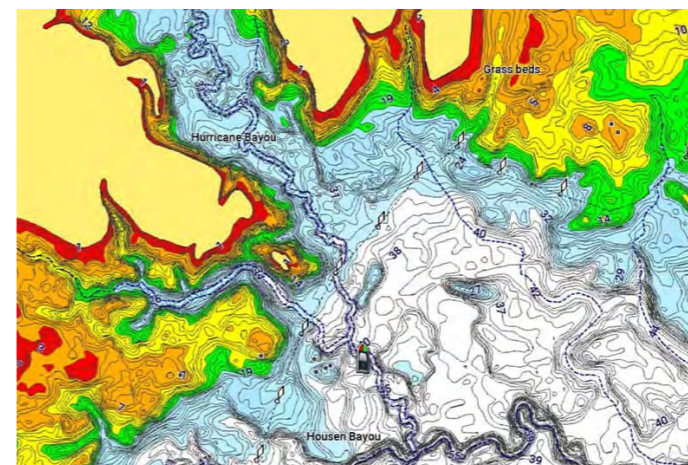
Aproximação em Marina com Luz Baixa



Várias Opções de Cor

CARTAS NÁUTICAS

Navegação Eletrônica



As cartas raster são versões digitalizadas das cartas em papel e estão disponíveis gratuitamente para download. No entanto, é importante ressaltar que o uso das cartas raster não substitui a necessidade de ter as cartas em papel atualizadas. Para utilizar as cartas raster, é fundamental que o equipamento de navegação esteja configurado para o datum WGS-84.



Compatível com as cartografia Raymarine LightHouse e Navionics Plus com conteúdo costeiro e interior integrado, as soluções de mapeamento, oferecem uma paleta de cores vibrante, acesso a atualizações de mapas diárias, tecnologia Auto Guidance+™ avançada e muito mais. Verifique a compatibilidade do plotter cartográfico.



ANTENAS DE TV VIA SATÉLITE

Entretenimento a bordo

A exclusiva tecnologia Wide Range Search (WRS) permite que as antenas da Raymarine identifiquem e adquiram sinais de satélite o mais rápido possível. Quando você tiver a localização do sinal de satélite desejado, os algoritmos de rastreamento ajudarão a garantir que você o mantenha. Eles também são projetados para lidar com condições adversas.

A inclinação dinâmica do feixe (DBT) mede e compensa continuamente o rumo, a inclinação e a rotação da sua embarcação, mantendo sua antena travada em um satélite para uma imagem nítida, independentemente do clima ou das ondas.

Conforto



37STV

A antena de TV Raymarine 37STV foi projetado para embarcações de 7,6 a 10,7 metros (25 a 35 pés). Com apenas 37 cm (14,5") de diâmetro, é ideal para instalações em espaços reduzidos.

45STV

Uma ótima combinação de tamanho e desempenho, o Raymarine 45STV torna a televisão via satélite no mar uma realidade para proprietários de embarcações de 10,7 a 15 metros (35' a 50').

60STV

Oferece cobertura via satélite ampliada e rastreamento otimizado em áreas com sinal mais fraco. Reúne todos os benefícios do modelo 45STV, com desempenho ainda superior e recursos adicionais.

GERADORES

Líder em tecnologia e eficiência



Conforto

Soluções para geradores marítimos Cummins Onan de 5 kW até 99 kW projetados exclusivamente para fornecer energia de serviço e emergência, e propulsão elétrica a diesel, para uma variedade de embarcações. Com mais de 80 anos de experiência marítima fornecendo energia para aplicações comerciais, recreativas e governamentais em todo o mundo, os geradores marítimos da Cummins oferecem a mesma confiabilidade e durabilidade que os operadores e estaleiros esperam. Todos os principais componentes dos grupos geradores marítimos incluindo o motor, o alternador e o sistema de controle, são projetados e fabricados ou integrados pelas divisões da família Cummins. Isso significa que todos os elementos do grupo gerador são projetados para operar com completa harmonia do sistema para máximo desempenho e eficiência.



QD 11.5/13.5 kW | MDKDM/MDKDN

kWe	kVa	Hz	RPM	Fase	Voltagem	Amperagem
11.5	11.5	60	1800	1	120 240	95.8 47.9
13.5	13.5	60	1800	1	120 240	112 56.3

Consumo de Combustível (L/hr)	1/4	1/2	3/4	1	Emissões
1033 X 566 X 593 mm (C, L, A) 315 kg	1.7	2.5	3.2	3.9	EPA3
	1.8	2.6	3.6	4.5	EPA3



QD 17/21.5 kW | MDKDP/MDKDR

kWe	kVa	Hz	RPM	Fase	Voltagem	Amperagem
17	17	60	1800	1	120 240	141.7 70.8
21.5	21.5	60	1800	1	120 240	179 89.6

Consumo de Combustível (L/hr)	1/4	1/2	3/4	1	Emissões
1139 X 602 X 698 mm (C, L, A) 422 kg	2.6	3.6	4.8	6.1	EPA3
	2.9	4.1	5.7	8.2	EPA3



QD 5 kW | MDKBH

kWe	kVa	Hz	RPM	Fase	Voltagem	Amperagem
5	5	60	2900	1	120 240	41.7 20.8

Consumo de Combustível (L/hr)	1/4	1/2	3/4	1	Emissões
662 X 511 X 524 mm (C, L, A) 166 kg	1	1.3	1.7	2.1	EPA3



QD 7.5 Kw | MDKBJ

kWe	kVa	Hz	RPM	Fase	Voltagem	Amperagem
7.5	7.5	60	2900	1	120 240	62.5 31.3

Consumo de Combustível (L/hr)	1/4	1/2	3/4	1	Emissões
664 X 583 X 535 mm (C, L, A) 195 kg	1.4	1.84	2.33	2.93	EPA3



QD 9 kW | MDKDL

kWe	kVa	Hz	RPM	Fase	Voltagem	Amperagem
9	9	60	1800	1	120 240	75 37.5

Consumo de Combustível (L/hr)	1/4	1/2	3/4	1	Emissões
911 X 566 X 593 mm (C, L, A) 272 kg	1.3	1.9	2.6	3.8	EPA3



QD29 kW | MDKDS

kWe	kVa	Hz	RPM	Fase	Voltagem	Amperagem
29	29	60	1800	1	120 240	241.7 120.8

Consumo de Combustível (L/hr)	1/4	1/2	3/4	1	Emissões
1358 X 622 X 761 mm (C, L, A) 626 kg	3.9	5.6	7.6	10.7	EPA3



QD 40-99 kW | MDCT

kWe	kVa	Hz	RPM	Fase	Voltagem	Amperagem
40	50	60	1800	3	120-277 208-480	139-60
55	68.8	60	1800	3	120-277 208-480	191-83
65	81.3	60	1800	3	120-277 208-480	226-98
80	100	60	1800	3	120-277 208-480	278-120
99	124	60	1800	3	120-277 208-480	344-149

Dimensões (C, L, A) Peso	Emissões
1779 X 840 X 1039 mm 1167 kg	EPA3

PASSARELAS

Tecnologia italiana para transformar acesso, mobilidade e elegância a bordo

CLASSE NA ENTRADA DE SEU BARCO

A Opacmare é uma das maiores indústrias no mundo de ferragens para embarcações. Possui uma linha completa de passarelas, escadas de banho, tenderlifts, transformers, gruetas, assentos, portas de vidro, etc; com a acabamento refinado e qualidade que atende aos padrões internacionais. Equipamento original dos principais estaleiros do mundo.

PASSARELAS E ESCADAS PARA BARCOS

As passarelas e escadas para embarcações com soluções de abertura e fechamento automáticas, elétricas ou hidráulicas são produtos resistentes e performáticos que permitem movimentos hidráulicos, giratórios ou ajustáveis, e degraus autonivelantes feitos sob medida. A gama de escadas e passarelas para barcos se adapta a todos os tipos de decks, tornando-as funcionais, leves e fáceis de manusear, com atenção especial à estética. Você encontrará diferentes modelos tanto em termos de materiais quanto de características, como escadas telescópicas, escadas king e escadas de barco de aço. Para necessidades especiais, passarelas personalizadas e escadas sob medida são opções também oferecidas.



A categoria inclui produtos como o sistema de elevação transformer, o guindaste telescópico, o sistema SAFE e Slider Lift, projetados para puxar jets ou botes infláveis, etc. São soluções completas e de ponta para sistemas de elevação fáceis de usar, silenciosos e seguros para produtos náuticos. Os sistemas de manuseio garantem soluções multifuncionais com plataformas flutuantes que podem ser convertidas em degraus, o que facilita a entrada e saída do barco. Além de produzir novos modelos adequados para garantir o melhor sistema de movimentação com plataformas de popa e tecnologias avançadas, soluções como SAFE são aplicáveis a todos os barcos e protegem contra impactos acidentais.



PORTAS E JANELAS

A Opacmare projeta escotilhas e janelas para iates com altos níveis de precisão, levando em conta a singularidade de cada barco e oferecendo a possibilidade de personalizar portas francesas deslizantes e portas automáticas por meio de módulos. Para oferecer um serviço de excelência, oferecemos soluções e instalações de escotilhas náuticas, portas estanques, portas de vidro retráteis, janelas e vigias para iates sob medida, com durabilidade garantida e resistência de longa duração.

A gama de portas e janelas para iates e barcos difere em características, sistemas de abertura e fechamento e dimensões. São portas automáticas e portas estanques em aço inoxidável, escotilhas com abertura manual e portas francesas deslizantes retráteis com maçanetas internas e externas.



As portas automáticas estão disponíveis em versões com duas, três ou quatro folhas, equipadas com deslizamento simultâneo. Os modelos avançados de portas automáticas deslizantes são equipados com um sistema elétrico com uma chave eletrônica conectada ao botão externo. Em caso de falha de energia, elas podem ser usadas através da liberação manual.

ACESSÓRIOS NÁUTICOS

Os acessórios para barcos, como as bases de mesa, os modelos de varanda para iates com sistemas de abertura hidráulica, os assentos do posto de comando e as espreguiçadeiras de teca, são todos feitos com cuidado, pesquisa e seleção de matérias-primas resistentes e de alto desempenho. As varandas para iates vêm em variações distintas, como a varanda de plataforma retrátil com movimento automático.

Nossa categoria de acessórios náuticos consiste em elementos de mobiliário para a área de comando e direção. Você encontrará assentos disponíveis em diferentes estilos e modelos. Outros produtos náuticos disponíveis na Opacmare são os sistemas de manuseio Tender Lift usados para içar o barco de apoio e as escotilhas para barcos e garagens com dobradiças ocultas.

Temos bases de mesa hidráulicas e manuais, produtos de design feitos em aço inoxidável polido, com movimento silencioso. Adequados para atender às necessidades de cada barco e ajustáveis de acordo com a altura.



SEAKEEPER RIDE

O Seakeeper Ride é indicado para embarcações de 26 a 60 pés, com atuadores instalados no espelho de popa. Equipado com hardware e software inercial patenteados, o sistema monitora o movimento da embarcação nos três eixos (pitch, roll e yaw) e aciona os atuadores em tempo real para corrigir inclinações e garantir uma navegação muito mais confortável.

Conforto



- Seakeeper Ride pode melhorar até 70% dos movimentos de balanço e inclinação da embarcação.
- Conta com Trim Command Curve, que ajusta automaticamente o barco para o ângulo de navegação ideal a qualquer velocidade.
- O controle automático de inclinação do Seakeeper Ride mantém o convés nivelado, independentemente da distribuição desigual ou em movimento do peso.
- O Seakeeper Ride ajusta automaticamente o ângulo de inclinação do seu barco durante as curvas para uma sensação mais confortável e melhor desempenho.
- Inspirado na tecnologia aeroespacial avançada para controlar inclinação, rotação e guinada, o Seakeeper Ride é o primeiro e único Sistema de Controle de Atitude de Embarcação (VACS).



Seakeeper Ride 450



Seakeeper Ride 525



Seakeeper Ride 750



Seakeeper Ride 600



Seakeeper Ride 900-1500

SEAKEEPER | ESTABILIZADOR GIROSCÓPIO

Conforto a bordo



Conforto

O estabilizador Seakeeper leva o conforto a bordo a outro nível ao eliminar o balanço lateral da embarcação, mesmo quando está ancorada. Mais eficiente, compacto, leve e com baixo consumo de energia, ele se destaca no mercado graças a sensores que monitoram os movimentos do barco em tempo real, otimizando a estabilização. Seu sistema de refrigeração patentado evita o acúmulo de calor e reduz o consumo de energia. Disponível em diversos modelos para diferentes tamanhos de embarcação. Fale com a equipe Marine Express e descubra o Seakeeper ideal para você!

COMO O SEAKEEPER FUNCIONA?

Dentro da icônica "bola branca" do Seakeeper, há um pião que gira em alta velocidade (cerca de 10.000 rpm), selado em um invólucro a vácuo para reduzir o atrito. Quando a embarcação se movimenta, essa bola se inclina para frente e ré (proa-popa), criando uma força — o chamado Torque Giroscópico — que atua automaticamente para estabilizar o barco, reduzindo drasticamente o balanço lateral de forma quase mágica. Na prática, isso significa o fim do enjoo e de objetos caindo a bordo.



GUINCHOS

Conforto sem esforço



Conforto

A Quick é uma renomada fabricante italiana de equipamentos náuticos, fornecendo guinchos, boilers, carregadores de bateria, thrusters, iluminação e mais. Presente como equipamento original na maioria dos estaleiros brasileiros, sua linha de guinchos se destaca por modelos em aço inox, bronze cromado ou alumínio, com motores selados à prova d'água, alto padrão de acabamento e excelente durabilidade.

CL 1



	800 W		1000 W	
	12 V	24 V	12 V	24 V
Puxada máxima	660 kg		1000 kg	
Carga máxima de trabalho	200 kg	220 kg	370 kg	450 kg
Carga de trabalho	65 kg	70 kg	120 kg	150 kg
Absorção de corrente	80 A	40 A	140 A	80 A
Velocidade máxima da corrente	28,9 m/min	28,2 m/min	39,6 m/min	40,9 m/min
Velocidade máxima da corrente	24,3 m/min	24,1 m/min	20,4 m/min	21,4 m/min
Peso - CL1 CL3 (sem drum)	7,6 kg		18,1 kg	
Peso - CL1 CL3 (com drum)	8,4 kg		19,1 kg	

Prince DP3



- Guinchos verticais
- Base em aço inoxidável Aisi 316 e alumínio anodizado
- Sensor e ímã integrados para contador de corrente
- Sistema de queda livre manual
- Fornecido com alavanca de pressão
- Tampa de inspeção
- Motor estanque conforme IP67



	1500 W	
	12 V	24 V
Puxada máxima	1100 kg	1100 kg
Carga máxima de trabalho	470 kg	540 kg
Carga de trabalho	160 kg	180 kg
Absorção de corrente	155 A	85 A
Velocidade máxima da corrente	29,2 m/min	29,7 m/min
Velocidade máxima da corrente	16,3 m/min	19,0 m/min
Peso - DP3 (sem drum)	20,4 kg	20,4 kg
Peso - DP3 D (com drum)	21,4 kg	21,4 kg

Dylan DR4



- Guinchos verticais
- Base em aço inoxidável Aisi 316 e alumínio anodizado
- Sensor e ímã integrados para contador de corrente
- Sistema de queda livre manual
- Fornecido com alavanca de pressão
- Tampa de inspeção
- Motor estanque conforme IP66

Potência do motor	2000 W
Tensão de alimentação do motor	24 V
Puxada máxima	1600 kg
Carga máxima de trabalho	750 kg
Carga de trabalho	250 kg
Absorção de corrente	105 A
Velocidade máxima da corrente	35,0 m/min
Velocidade máxima da corrente	22,3 m/min
Peso - DP3 (sem drum)	30,9 kg
Peso - DP3 D (com drum)	33,7 kg

Dave



- Guinchos verticais
- Base em aço inoxidável Aisi 316 e alumínio anodizado
- Sensor e ímã integrados para contador de corrente
- Sistema de queda livre manual
- Freio mecânico de segurança
- Fornecido com alavanca de pressão
- Tampa de inspeção
- Motor estanque conforme IP66

	2300 W	3000 W
	24 V	
Puxada máxima	2400 kg	3100 kg
Carga máxima de trabalho	850 kg	1200 kg
Carga de trabalho	285 kg	400 kg
Absorção de corrente	120 A	145 A
Velocidade máxima da corrente	29,9 m/min	39,2 m/min
Velocidade máxima da corrente	61,3 kg	
Peso - DP3 (sem drum)	54,4 kg	64,7 kg
Peso - DP3 D (com drum)		

CONTADOR DE CORRENTE



“Saiba na hora a quantidade de corrente lançada”

Conforto

O contador de corrente QUICK é um instrumento que traz comodidade ao comandante. Além de comandar o guincho com os botões UP e DOWN, mostra a quantidade e velocidade de cabo ou corrente lançados, assegurando um fundeio correto e seguro.

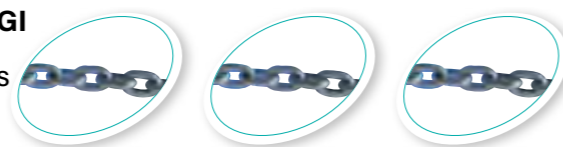


Possui alarme de subida avisando quando a corrente ou cabo foi completamente recolhido.

Tem características interessantes como relógio/ calendário, display com 8 níveis de contraste, botões retroiluminados, uso simples e construção à prova d'água segundo a norma CFR-46 (não submersível)

CORRENTE COM ELOS CALIBRADOS - MAGGI

Qual a vantagem de ter um excelente guincho, mas com uma corrente que não é calibrada e que enferruja?

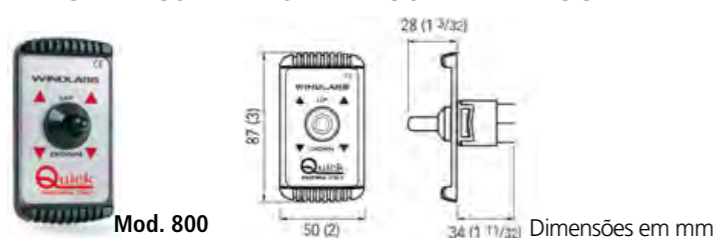


Para evitar isto, dispomos de uma completa linha de correntes da fabricante Italiana MAGGI, calibradas (todos os elos têm o “mesmo” tamanho), galvanizadas a fogo DIN766 de (6, 8 e 10mm).

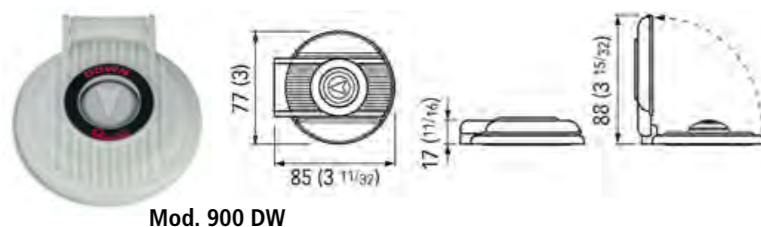
Ao comprar seu guincho, não esqueça de comprar uma corrente de qualidade.

ACESSÓRIOS

PLACA DE COMANDO PARA SUBIDA E DESCIDA



PLACA DE COMANDO PARA SUBIDA E DESCIDA



SOLENÓIDES



Modelos	Modelos	Modelos	Potência Máxima	Tensão
T6215-12	T6315-12	T6415-12	2500 W max	12Vdc
T6215-24	T3215-24	T6415-24	3500 W max	24Vdc

CARREGADORES DE BATERIA

O carregador de bateria SBC NRG+ é um dispositivo que converte tensão alternada (CA) monofásica (120V ou 230V) em tensão contínua (CC) de 12V ou 24V para

carregamento da bateria. Concebido para utilização em embarcações de recreio e para instalações fixas, permite a recarga de baterias e a alimentação dos dispositivos de bordo (instrumentos de bordo, iluminação, sistemas de áudio, etc.)

Mini/Low Power +

MODELO	TENSÃO	POTÊNCIA
SBC 140 NRG+ FR	12 V	12 A
SBC 250 NRG+ FR	12 V	25 A
SBC 300 NRG+ FR	12 V	30 A
SBC 365 NRG+ FR	24 V	15 A
SBC 500 NRG+ FR	12 V	40 A

Medium Power +

MODELO	TENSÃO	POTÊNCIA
SBC 700 NRG+ FR	12 V	60 A
SBC 950 NRG+ FR	24 V	40 A

Hi Power +

MODELO	TENSÃO	POTÊNCIA
SBC 1100 NRG+ FR	12 V	80 A
SBC 1200 NRG+ FR	12 V	100 A
SBC 1450 NRG+ HR	24 V	60 A
SBC 1950 NRG+ HR	24 V	80 A
SBC 2450 NRG+ HR	24 V	100 A



BOW THRUSTERS

Hélices de manobra



Conforto

A sólida experiência da Quick® na fabricação de guinchos elétricos impulsionou o rápido desenvolvimento de sua linha de propulsores de proa e popa (Bow e Stern Thrusters). Com modelos para embarcações de até 180 pés, a linha oferece opções com impulso de 30 a 1.400 KGF e múltiplas configurações de alimentação — 12/24VDC, 110/220VAC e sistemas hidráulicos — atendendo às mais diversas demandas do mercado náutico.



BTQ 110

Hélice única
12 V 1,3 kW
Túnel 110 mm / 4" 21/64
Tamanho do barco 16-23 pés

MODELO	FONTE DE ENERGIA	PODER	IMPULSO	TÚNEL
BTQ 110-25	CC 12 V	1300 W	25 kgf	110 Ø mm



BTQ 125

Hélice única
12 V 1,5/2,2 kW
Túnel 125 mm / 5"
Tamanho do barco 20-33 pés

MODELO	FONTE DE ENERGIA	PODER	IMPULSO	TÚNEL
BTQ 125-30	CC 12 V	1500 W	30 kgf	125 Ø mm
BTQ 125-40	CC 12 V	2200 W	40 kgf	125 Ø mm



BTQ 140

Hélice única
12 V 1,5/2,2 kW
Túnel 5" 1/2
Tamanho do barco 20-33 pés

MODELO	FONTE DE ENERGIA	PODER	IMPULSO	TÚNEL
BTQ 140-30	CC 12 V	1500 W	30 kgf	140 Ø mm
BTQ 140-40	CC 12 V	2200 W	40 kgf	140 Ø mm



BTQ 185

Hélice única
12/24 V 3/4/6 kW
Túnel 7,3"
Tamanho do barco 26-50 pés



MODELO	FONTE DE ENERGIA	PODER	IMPULSO	TÚNEL
BTQ 185-55	CC 12, 24 V	3000 W	55 kgf	185 Ø mm
BTQ 185-75	CC 12, 24 V	4000 W	75 kgf	185 Ø mm
BTQ 185-95	CC 12, 24 V	6000 W	95 kgf	185 Ø mm



BTQ 185 DP

Hélice dupla
12/24 V 3,3/4,3/6,3 kW
Túnel 7,3"
Tamanho do barco 26-50 pés

MODELO	FONTE DE ENERGIA	PODER	IMPULSO	TÚNEL
BTQ 185-65	CC 12, 24 V	3300 W	65 kgf	185 Ø mm
BTQ 185-85	CC 12, 24 V	4300 W	85 kgf	185 Ø mm
BTQ 185-105	CC 12, 24 V	6300 W	105 kgf	185 Ø mm



BTQ 250

Hélice dupla
12/24 V 6,5/8/10 kW
Túnel 9,85"
Tamanho do barco 39-69 pés

MODELO	FONTE DE ENERGIA	PODER	IMPULSO	TÚNEL
BTQ 250-120	CC 12, 24 V	6500 W	120 kgf	250 Ø mm
BTQ 250-140	CC 24 V	8000 W	140 kgf	250 Ø mm
BTQ 250-240	CC 24 V	10000 W	240 kgf	250 Ø mm



BTQ 300

Hélice dupla
24 V 10/12 kW - 48 V 15 kW
Túnel 11,8"
Tamanho do barco 62-98 pés

MODELO	FONTE DE ENERGIA	PODER	IMPULSO	TÚNEL
BTQ 300-250	CC 24 V	10000 W	250 kgf	300 Ø mm
BTQ 300-270	CC 24 V	12000 W	270 kgf	300 Ø mm
BTQ 300-300	CC 48 V	15000 W	300 kgf	300 Ø mm
Ponta BTQ 300-300	CC 48 V	15000 W	300 kgf	300 Ø mm

BOW THRUSTERS HIDRÁULICOS

Hélices hidráulicas de manobra



Conforto

Quick entra no mundo hidráulico ampliando sua linha de propulsores de proa, com motores hidráulicos reversíveis, produzidos na Itália, com a mais alta qualidade de produção, montagem e testes padrões, bem como especial é um produto específico para o ambiente marinho, tornando os propulsores hidráulicos Quick um componente de segurança e confiança.



Modelos	BTQ 185-80		BTQ 185-100		BTQ 250-150		BTQ 250-220		BTQ 300-240		BTQ 300-300		
Tipo de propulsão	Hélice Única		Hélice Única		Hélice Única		Hélice Única		Hélice Única		Hélice Única		
Túnel	185 mm	7,28"	185 mm	7,28"	250 mm	9,84"	250 mm	9,84"	300 mm	11,8"	300 mm	11,8"	
Tipo de motor	Engranagem Reversível												
Deslocamento	4,5 cc	0,27in3	6,4 cc	0,39in3	9,6 cc	0,59in3	14,1 cc	0,86 in3	17,9 cc	1,09 in3	22 cc	1,34 in3	
Tamanho da Barcação	10-15 m	33-49 ft	14-18 m	46-59 ft	16-20 m	52-65 ft	18-22 m	59-72 ft	22-26 m	72-85 ft	26-30 m	85-98 ft	
Peso	8,1 Kg	17,8 lb	8,4 Kg	18,5 lb	17,7 Kg	39 lb	18 Kg	39,6 lb	24,9 Kg	54,9 lb	28 Kg	61,7 lb	
Valores de Ajuste													
Vazão	17,0 lt/min	4,5 USGpm	28,0 lt/min	7,4 USGpm	25,5 lt/min	6,75 USGpm	41,5 lt/min	11,0 USGpm	42,5 lt/min	11,3 USGpm	60,0 lt/min	15,9 USGpm	
Pressão	250 bar	3625 psi	190 bar	2760 psi	240 bar	3480 psi	180 bar	2610 psi	220 bar	3190 psi	225 bar	3260 psi	
Força Hidráulica Absorvida	7,1 Kw	9,6 Hp	8,9 Kw	12,1 Hp	10,2 Kw	13,9 Hp	12,5 Kw	17 Hp	15,6 Kw	21,2 Hp	22,5 Kw	30,6 Hp	
Potência Mecânica da Hélice	5,6 Kw	7,6 Hp	7,1 Kw	9,6 Hp	8,2 Kw	11,2 Hp	10 Kw	13,6 Hp	12,5 Kw	17 Hp	18 Kw	24,5 Hp	
Impulso	80 Kgf	176 lbs	100 Kgf	220 lbs	150 Kgf	330 lbs	220 Kgf	485 lbs	240 Kgf	545 lbs	300 Kgf	660 lbs	
Dimensões mm - polegada	A	174,5	5,72"	177	6,97"	201	7,91"	209	8,23"	228	8,97"	246	9,68"
	B	185	7,28"	185	7,28"	250	9,84"	250	9,84"	300	11,81"	300	11,81"
	C	123,5	4,86"	123,5	4,86"	373,5	14,7"	373,5	14,7"	434	17,08"	434	17,08"

BOILERS

Esquenta muito mais sem dar choques



Conforto

O boiler Quick série B3 é um aquecedor de água náutico projetado para oferecer alta eficiência, durabilidade e praticidade em ambientes marítimos. Disponível em capacidades que variam de 15 a 80 litros, esse equipamento combina materiais de alta qualidade e soluções inteligentes para atender às exigências de uso a bordo.

CARACTERÍSTICAS

- o **Material do tanque:** Aço inoxidável AISI 316, resistente à corrosão em ambientes marinhos.
- o **Isolamento térmico:** Espuma de poliuretano para manter a temperatura da água por mais tempo.
- o **Trocador de calor interno (em modelos aplicáveis):** Permite o aquecimento da água por meio do sistema de refrigeração do motor da embarcação.
- o **Elemento elétrico:** Disponível em versões de 12VDC, 110VAC ou 220VAC com potências de 300W a 1200W, com termostato ajustável.
- o **Temperatura operacional:** Regulável entre 40°C e 80°C, com proteção de segurança que desliga o sistema a 87°C-90°C.
- o **Válvula de alívio/retorno:** Permite drenagem automática do tanque quando não estiver em uso.
- o **Fácil instalação:** Pode ser fixado na horizontal ou vertical, com suportes adequados incluídos.



ACESSÓRIO OPCIONAIS E PEÇAS DE REPOSIÇÃO

- o Kit de termostato duplo com botão de reset manual (apenas para modelos AC)
- o Botão de reset de segurança acessível sob tampa de proteção
- o Proteção anti-faixa caixa de alumínio anodizado que protege o aquecedor de água em ambientes potencialmente explosivos (ISO 8846).

DADOS TÉCNICOS

Modelo	Litros	Diâmetro (mm)	Comprimento (mm)	Peso (kg)	Tensão (V)	Potência Elétrica (W)
B3 25	25	306	605	8.5	110	600/1200
B3 30	30	366	495	10.5		
B3 40	40	366	623	11.7	220	500/1200
B3 60	60	400	721	14.6		
B3 80	80	400	921	17.8	110	1200
					220	

LUMINÁRIAS



Conforto

KAI - LUZ DE LED

Para utilização em ambientes externos e internos



Dimensões

33mm (Profundidade) x
80mm (Diâmetro) x
66mm (Diâmetro de furo p/ instalação)

Sistema de voltagem

12V / 24V

Tipo de Iluminação

Luz de LED

Tensão

10 – 30 Vdc

Potência

4W

Consumo

0,3 A @ 12V / 0,16 A @24V

OUTRAS CORES SOB CONSULTA



LUMINÁRIA MARINA - LUZ DE LED

Para utilização em ambientes externos e internos



Dimensões

34mm (Profundidade) x
72mm (Diâmetro) x
66mm (Diâmetro de furo p/ instalação)

Sistema de voltagem

12V / 24V

Tipo de Iluminação

Luz de LED

Tensão

10 – 30 Vdc

Potência

4W

Consumo

0,3 A @ 12V / 0,16 A @24V

OUTRAS CORES SOB CONSULTA



LUMINÁRIA WHOLLY - LUZ DE LED

Para utilização em ambientes externos e internos



Dimensões

41mm (Profundidade) x
78mm (Diâmetro) x
65mm (Diâmetro de furo p/instalação)

Proteção

IP65

Tipo de Iluminação

Luz de LED

Voltagem

12 V / 24V

Potência

6W

OUTRAS OPÇÕES SOB CONSULTA



LUMINÁRIA MAYA 30/60 – LUZ DE LEITURA LED



MAYA 30

Sistema de voltagem

12V / 24V

Tipo de Iluminação

LED de alta luminosidade

Tensão

10 – 30 Vdc

Potência

1,2 W

Consumo

0,1 A @ 12V / 0,05 A @24V



MAYA 60

OUTRAS OPÇÕES DE LUZ DE LEITURA SOB CONSULTA



AUDREY



SHARK



CALIFFA

REGINA - LUZ DE LED

Para utilização em ambientes externos e internos



Dimensões

35mm (Profundidade) x 85mm (Diâmetro) x
70mm (Diâmetro de furo p/instalação)

Proteção

IP40

Tipo de Iluminação

Luz de LED

Voltagem

12 V / 24V

Potência

6W / 9W

OUTRAS OPÇÕES SOB CONSULTA



INVERSORES

Conforto a bordo

Um inversor de tensão é um dispositivo eletrônico que converte corrente contínua (DC) — como a de baterias — em corrente alternada (AC), que é o tipo de energia usado diversos aparelhos eletrônicos. Formatos da onda de saída: Onda senoidal pura - Ideal para equipamentos sensíveis (TVs, motores, ar condicionado).

Conforto

FREEDOM X

Parâmetro	FREEDOM X 1000	FREEDOM X 2000	FREEDOM X 3000
Tensão de Saída CA (opções)	120, 110, 108 VCA	120, 110, 108 VCA	120, 110, 108 VCA
Potência Contínua	1000 W @ 40°C (Onda Senoidal Pura - TSW)	2000 W @ 40°C (Onda Senoidal Pura - TSW)	3000 W @ 40°C (Onda Senoidal Pura - TSW)
Corrente Contínua de Saída	8,4 A	16,7 A	25 A
Potência de Pico (5 segundos)	2000 W	4000 W	6000 W
Frequência (configurável)	60 Hz (ou 50 Hz)	60 Hz (ou 50 Hz)	60 Hz (ou 50 Hz)
Faixa de Tensão de Operação CA	85-140 VCA	85-140 VCA	85-140 VCA
Faixa Segura de Tensão Fora de Operação	Até 240 VCA	Até 240 VCA	Até 240 VCA
Faixa de tensão de operação DC	Tensão LBCO - 18,0 VCC	Tensão LBCO - 18,0 VCC	Tensão LBCO - 18,0 VCC
Tensão Máxima Fora de Operação (DC)	25,2 VCC	25,2 VCC	25,2 VCC
Tensão Nominal (inversão)	12,0 V	12,0 V	12,0 V
Corrente Nominal em Carga Total	100 A (CC)	192 A (CC)	288 A (CC)

Um inversor/carregador Xantrex é a combinação de um inversor com carregador de baterias e chave de transferência em um único sistema completo. Quando a energia CA está disponível, o inversor/carregador recarrega o banco de bateria. Ele também permite que qualquer energia CA excedente passe e alimente cargas CA, como por exemplo televisão ou um forno de micro-ondas. Quando a energia CA é desconectada, a unidade converte a energia CC da bateria em eletricidade CA.



FREEDOM HF

ESPECIFICAÇÕES ELÉTRICAS - INVERSOR

Modelo	HF 1000	HF 1055	HF 1800
Potência Contínua	1000W	1000W	1800W
Potência de Pico	2000W	2000W	3600W
Frequência de saída	60Hz	60Hz	60Hz
Tensão de saída	115V ±10% Vrms	115V ±10% Vrms	115V ±10% Vrms
Forma de onda	Senoidal modificada	Senoidal modificada	Senoidal modificada

ESPECIFICAÇÕES ELÉTRICAS - CARREGADOR

Modelo	HF 1000	HF 1055	HF 1800
Corrente de carga	20A	55A	40A
Faixa de tensão CA de entrada	90-130Vac	90-130Vac	90-130Vac
Tensão da bateria	12Vdc	12Vdc	12Vdc

1000W | 20A
1000W | 55A
1800W | 40A

xantrex™



12V
1000W | 2000W | 3000W

DESSALINIZADORES

Água potável no seu barco



Conforto

Os dessalinizadores Blue Water possuem sistema prático e versátil para instalação. São divididos em módulos com ótima relação custo/benefício, além de ser de fácil operação e podendo ser instalados em espaços apertados. É uma opção interessante para se ter água limpa e esterilizada a bordo. As capacidades disponíveis variam de 475 GPD a 1.800 GPD (1.800 LPD a 6.810 LPD) A série de dessalinizadores Blue Water Explorer oferece operação semiautomática em uma ampla gama de capacidades para atender às necessidades da maioria dos iates de médio e grande porte. O sistema é operado por interruptores tradicionais e uma válvula manual de alta pressão. Um controlador eletrônico desvia automaticamente a água do produto para o tanque de armazenamento e uma tela LCD indica a salinidade da água do produto e o status do sistema. A série Explorer inclui um sistema de descarga de água doce como padrão.

- Sistema de descarga de água doce
- Membranas de alta rejeição
- Bombas de alta pressão silenciosas e confiáveis
- Água do produto Filtro de carvão
- Motores de dupla voltagem 50/60 Hz
- Eixo da bomba de reforço de aço inoxidável
- Projetado para facilitar o serviço e a manutenção
- Kit de instalação
- Operação semiautomática
- Controlador simples com tela LCD e horímetro
- Controle remoto opcional
- Design compacto
- Expansível até 1800 galões por dia
- Interruptores de segurança de alta e baixa pressão
- Disponível em configurações de estrutura compacta e de componentes modulares



Modelo #	Nº de membranas	Produção / hora	Produção / 24 horas (Galão / Litro)	Fluxo de alimentação GPM	Peso (lbs. / kg.)
EXL 475	1	20 Gal / 75 L	475 / 1.800	4.2	160 / 73
EXL 750	1	31 Gal / 118 L	750 / 2.840	4.2	170 / 77
EXL 950-1	1	40 Gal / 150 L	950 / 3.600	4.2	180 / 82
EXL 950-2	2	40 Gal / 150 L	950 / 3.600	4.2	195 / 88
EXL 1200	2	50 Gal / 189 L	1.200 / 4.540	4.2	210 / 95
EXL 1500	2	63 Gal / 237 L	1.500 / 5.680	4.2	210 / 95
EXL 1800	2	75 Gal / 284 L	1.800 / 6.810	4.2	225 / 102

Modelo (Fase)	Bomba de reforço HP kW	Bomba HP HP kW	Hz	Tensão	Amplificadores de corrida	Amplificadores de partida
Solteiro	0,50 0,37	2,5 1,8	50/60	110/220	31 / 15,5	109 / 55
Três	0,50 0,37	3,0 2,2	50/60	208/230	10,6 / 8,9	37 / 38
Três	0,50 0,37	3,0 2,2	50/60	380/460	5,3 / 4,4	18/16

GELADEIRAS

Conforto a bordo

DOMETIC

Conforto

Os refrigeradores inteligentes da linha NRX, da Dometic, utilizam tecnologia de compressor para oferecer amplo espaço interno com excelente desempenho. Com porta elegante sem moldura, painel frontal em cinza escuro e maçaneta de largura total, combinam funcionalidade e estilo. O interior versátil permite a remoção do compartimento do freezer, ampliando a capacidade de refrigeração conforme a necessidade.



NRX50-C	NRX60-C	NRX80-C
50L	60L	80L
NRX115-C	NRX130-C	
115L	130L	



- Maçaneta de largura total com opção de reversão de lado
- Painel de controle touch para ajuste intuitivo
- Freezer removível para ampliar o espaço de refrigeração
- Duas gavetas dedicadas para vegetais
- Interior otimizado com excelente aproveitamento de espaço

Faixa de temperatura:

Modo Geladeira: 15°C a 0°C

Modo Cervejeira/Freezer: -5°C a -15°C

Alimentação: 12/24V DC (bateria)



SÉRIE CFX5

Isolamento avançado, estruturas robustas, múltiplas opções de energia – bem-vindo ao crême de la crème dos refrigeradores elétricos. Painéis isolados a vácuo proporcionam alta eficiência energética e um compressor VMSO 3.5 aprimorado proporciona desempenho ideal – a nova Série CFX5 mantém o conteúdo refrigerado, minimiza o consumo de energia e elimina a necessidade de gelo ou bolsas de gelo. Com opções de resfriamento de zona dupla, para refrigeração e congelamento flexíveis, a nova Série CFX5 está pronta para viagens terrestres, off-grid, vida em van, grandes fins de semana e tudo o mais.

DOMETIC



AC | DC - 110/220V | 12/24V

Luz interna embutida | Abridor de garrafas de aço inoxidável Eficiência energética | Design leve
Cestas removíveis | Tampas segura Isolamento térmico eficaz | Resfriamento confiável

- Até 5 dB mais silencioso que o CFX3, para que você possa aproveitar os sons da natureza sem interrupções
- Ajusta automaticamente a velocidade do compressor para desempenho ideal e eficiência energética - Compressor VMSO 3.5
- Painéis isolados a vácuo - o isolamento mais avançado, mantendo seu conteúdo frio enquanto reduz o peso e o consumo de energia
- O isolamento eficiente e um evaporador estendido garantem uma distribuição uniforme do ar frio
- Monitore a temperatura, acompanhe o uso de energia, receba alertas de tampa, visualize o histórico e conecte vários dispositivos via aplicativo Bluetooth para smartphone
- Construído com componentes montados em mola e amortecedores de borracha para desempenho silencioso e manuseio suave em qualquer terreno



AR CONDICIONADO

Ambiente climatizado em menos tempo

Conforto

DOMETIC TWDX



O TWDX é um chiller modular com condensador de titânio, disponível em capacidades de 24.000 a 120.000 BTU/h, ideal para aplicações náuticas que exigem durabilidade e eficiência.

- Construção com condensador de titânio, resistente à erosão e corrosão
- Função ciclo reverso: resfria e aquece com eficiência
- Soft start opcional, reduz picos de corrente na partida
- Compatível com tensões de 230/380/460VAC, 50/60Hz, monofásico ou trifásico
- Controle Digital DDC com diagnóstico inteligente
- Pode ser multiplexado para aumento de capacidade
- Equipado com sensores de temperatura (entrada/saída), interruptor de fluxo, e pressostatos de alta e baixa
- Design compacto e totalmente fechado, com compressores rotativos ou scroll de alta eficiência.

DOMETIC VARCX

O VARCX é um chiller de titânio com capacidade variável, disponível de 48.000 a 120.000 BTU/h. Ideal para embarcações que buscam alta eficiência com menor demanda elétrica sobre geradores e tomadas de cais.



- Ajuste automático da capacidade conforme a carga térmica
- Design compacto com instalação flexível
- Operação em baixa rotação para maior eficiência energética
- Três modos de operação: Econo, Standard e Boost
- Válvula de expansão eletrônica para controle preciso do superaquecimento
- Compatível com o software Dometic STIIC para monitoramento remoto e suporte técnico online

Mantenha a temperatura estável e otimize o consumo de energia a bordo com o VARCX!

DOMETIC VOYAGER: Performance de chiller em formato compacto

O Dometic Voyager é um ar-condicionado self-contained que combina eficiência energética, operação silenciosa e alta durabilidade. Utiliza compressor de velocidade variável e refrigerante R-454B, garantindo conforto térmico com baixo impacto ambiental. Seu condensador de titânio e construção robusta oferecem longa vida útil mesmo em ambientes agressivos.



Dometic GVTX10
10.000 BTU



Dometic GVTX18
18.000 BTU

- Compressor de capacidade variável
- Condensador de titânio anticorrosivo
- Ventilador DC de alta performance e operação silenciosa
- Bandeja de drenagem em material composto antiferrugem
- Capa acústica de série
- Aquecimento e resfriamento com ajuste automático de carga
- Multitensão (para operação global)
- Compatível com rede NMEA2000
- Modelos: GVTX10 (6-10k BTUs) e GVTX18 (12-18k BTUs)

Solução ideal para quem busca desempenho, conectividade e instalação simplificada em um único sistema.

DOMETIC TURBO GTX



8.000 BTU | 12.000 BTU
16.000 BTU

110V | 220V

O Turbo GTX é um ar-condicionado self-contained com design compacto, operação silenciosa e diversas inovações patenteadas. Equipado com refrigerante R-454B de baixo impacto ambiental, oferece alto desempenho em resfriamento e aquecimento, com instalação simples e manutenção facilitada.

- Modelos de 8.000, 12.000 e 16.000 BTU/h
- Refrigerante R-454B (baixo GWP)
- Circula até 40% mais ar do que sistemas convencionais, garantindo resfriamento mais rápido do ambiente
- Ventilador integrado com soprador rotativo ajustável em até 270°
- Bandeja de drenagem em composto antiferrugem, com roscas reforçadas
- Isolamento antivibração para operação ultra silenciosa
- Compatível com 110/220VAC - 50/60Hz
- Instalação plug-and-play
- Tecnologia opcional de ionização bipolar

Ideal para embarcações que exigem conforto térmico, eficiência energética e durabilidade em um sistema compacto e robusto.

DOMETIC BREATHE 4500: Ar puro a bordo sempre

Melhore a qualidade do ar no seu barco com o Dometic Breathe 4500, um kit de atualização fácil de instalar, compatível com sistemas de ar-condicionado self-contained ou chiller. Utilizando tecnologia avançada de ionização, ele purifica o ar ao eliminar partículas de poeira, bactérias, mofo e odores indesejáveis.

- Ar mais limpo e saudável a bordo
- Redução de agentes alergênicos e crises respiratórias
- Neutralização de odores e sensação de ambiente sempre renovado
- Instalação simples e rápida



Uma atualização essencial para quem valoriza conforto, bem-estar e aquele "cheiro de barco novo" após cada fim de semana inesquecível no mar.

LINHA GROCO



- Entrada e saída em bronze
- Ligação em ambos os lados
- O-Ring vedação de todas as superfícies de junção
- Opção de cesta de filtros Inox 304 SS (Padrão)
- Bujão de drenagem aprimorado

SISTEMAS DE DIREÇÃO SEASTAR



A Dometic Seastar oferece os produtos de direção mais confiáveis, seguros e fáceis de usar do mercado náutico

ANTENAS VHF

Conforto



As **antenas da série RA106** são confiáveis e sólidas, ideais para qualquer tipo de barco, seja um veleiro ou um barco a motor e também para botes (versão RIB). A RA106SLSPB é uma antena VHF projetada para barcos a motor, graças à haste cônica de aço inoxidável que pode absorver forças extremas sem danos. É equipada com conector especial Glomex "RA106 solderless", à prova d'água e sem solda, facilitando a instalação.

FAIXA DE FREQUÊNCIA: 156/162 MHz
GANHO MÉDIO: 3 dB
IMPEDÂNCIA: 50 ohms
POLARIZAÇÃO: Vertical
ROE: $\leq 1,3$ a 156,8 MHz
POTÊNCIA MÁXIMA DE ENTRADA: 100 W
TERRA CC: Sim
COMPRIMENTO: 0,9 m
PESO: 180 g/6,35 oz
TERMINAÇÃO: Conector RA106 sem solda



Com larga tradição em rádio de comunicação, as **antenas Glomex** são aprovadas pelos maiores fabricantes de barcos da Europa. Antena VHF Glomex com 6 db de ganho e 2,40 cm de comprimento. Com base em inox polido e elemento interno de latão, garante o melhor desempenho e qualidade. Inclui conector PL259 e 4,5m de cabo coaxial 50ohms.

FAIXA DE FREQUÊNCIA: 156/162 MHz
GANHO MÉDIO: 6 dB
IMPEDÂNCIA: 50 ohms
POLARIZAÇÃO: Vertical
POTENCIA MÁXIMA DE ENTRADA: 100 W
DC GROUND: Sim
COMPRIMENTO: 2.4 m
PESO: 750 g/26.3 oz
TERMINAÇÃO: FME

A linha Supergain conta com os modelos Capri, de 1,4 m, projetadas para lanchas e barcos de trabalho, e Portofino, de 2,3 m, para qualquer tipo de barco. Ambas as antenas VHF são leves e fáceis de instalar em qualquer lugar graças ao suporte de catraca integrado na cor branca.

GLOMEX



Base Glomex RA166. Base dupla articulada para antena de rádio em aço inoxidável AISI 316. Travamento rápido com rosca excêntrica de cabeça universal. Base 65x92 mm - Adequada para antena VHF/GPS

LINHA SUPERGAIN



FAIXA DE FREQUÊNCIA: 156/162 MHz
GANHO MÉDIO: 3 dB | 6 dB
IMPEDÂNCIA: 50 ohms
POLARIZAÇÃO: Vertical
ROE: $<1,4$ a 156,8 MHz
POTÊNCIA MÁXIMA DE ENTRADA: 50 W
TERRA DC: Sim
COMPRIMENTO: 1,4 m | 2,3 m
PESO: 230 g/8,1 oz

EXAUSTORES E BOMBAS

GIANNESCHI
pumps and blowers

Conforto

A Gianneschi Pumps and Blowers fornece bombas e exaustores para barcos, com soluções completas e funcionalidades de facilidade de instalação e qualidade do produto. Conta com produtos individuais ou pacotes completos de bombas, sistemas de pressão de água, exaustores, aquecedores de água, bombas de motor, compressores de ar e amortecedores. As soluções são inovadoras e tecnologicamente avançadas para uma adaptação perfeita ao ambiente marinho.



Aplicações:
Lastro
Porão
Óleo diesel
Circulação FW/SW
Combate a incêndios
Alimentação SW
WPS - Hidroforese



Aplicações:
Lastro
Porão
Óleo diesel
Circulação FW/SW
Combate a incêndios
Água cinza
Alimentação SW



Aplicações:
Lastro
Porão
Circulação FW/SW
Combate a incêndios
Alimentação SW



Boa entrega em baixa pressão
Aço pintado
Grade de proteção
Impulsor reversível em alumínio fundido
Aplicações:
Sala de máquinas
Sala técnica



Modelos personalizados disponíveis de acordo com o desempenho e as dimensões
Boa entrega em pressão média
Idealmente funcionado por um inversor (velocidade variável)
Estrutura em aço pintado, aço inox ou alumínio
Grade de proteção
Lâminas de passo variável de tecnopolímero/alumínio em posição parada
Aplicações:
Sala de máquinas
Sala técnica

EXAUSTORES

A Murray Ventilation Products fornece produtos marítimos de qualidade, com o melhor serviço e suporte técnico do setor naval. Fabricados nos Estados Unidos, os produtos Murray incluem os funcionais ventiladores axiais.

Os ventiladores axiais CC da Murray Ventilation Products (MVP) são projetados para operar em ambientes marítimos severos. Configurações dedicadas de rodas garantem alta eficiência em uma ampla gama de pressões estáticas. Os motores possuem classificação IP68, o que significa que são selados e podem operar submersos em água por longos períodos. As carcaças e rodas dos ventiladores são feitas de nylon reforçado com fibra de vidro, tornando-os resistentes à corrosão e com longa vida útil. Todas as peças e eixos são de aço inoxidável. Os ventiladores MVP são construídos de acordo com as normas ISO 9001 e TS16949 e possuem equivalência CE (conformidade europeia).



VENTILADOR AXIAL INTAKE - 7.5" 12 VDC
VENTILADOR F - 11F24I - ADMISSÃO - 11" 24 VCC

MÁQUINA DE GELO

Conforto a bordo

Há mais de 50 anos, as máquinas de gelo Crescent da U-Line são a primeira escolha para proprietários de embarcações, de iates a barcos. Nossa compacta máquina de gelo Crescent de 35,5 cm oferece desempenho incomparável, produzindo até 10 kg de gelo por dia e com capacidade de armazenamento de 5,4 kg de gelo. Esta máquina de gelo Crescent oferece opções de acabamento de porta em aço inoxidável, preto e branco. As opções de flange do modelo em aço inoxidável incluem nivelada com a porta, nivelada com o gabinete ou sem flange. Não requer dreno.

Amperes	Em funcionamento (115 V) 2,5 A
Capacidade de gelo	5,45 kg
Tipo de controle	Trocar
Tipo de degelo	Manual
Dimensões	Profundidade do produto 432 mm
Dimensões	Altura do produto 638 mm
Dimensões	384 mm
Produção de gelo	10,45 kg
Tipo de gelo	Gelo Crescente
Tipo de refrigerante	R600a
Profundidade de embarque	616 mm
Altura de envio	762 mm
Peso de envio	28 kg
Largura de envio	435 mm



VASO SANITÁRIO

Conforto a bordo

Considerados os sanitários mais silenciosos existentes no mercado. Tendo como principais características o ciclo de lavagem completa, operação silenciosa, fácil instalação e compatibilidade com tanque séptico. Painel de controle com acionamento de lavagem automática.

SILENCE PLUS | PLUS STD | PLUS SHORT

Material do sanitário: Cerâmica

Material do assento: Resina

Termofixa/ Poliéster polido (núcleo de madeira) Modelos: Silence Plus Short

Cor : Branco

ELEGANCE STD 2G | CUT 2G



RELÓGIOS PARA MOTORES, MEDIDORES DE TANQUE, TEMPERATURAS

veratron V

A Veratron (VDO) reúne itens essenciais para equipar seu barco! São displays, bússolas, relógios, sensores, conectores, cabos, acabamentos, adaptadores, tudo para medir cada detalhe necessário na navegação.



SISTEMA DE SOM MARÍTIMO

Entretenimento a bordo

Rockford Fosgate é referência mundial em soluções de áudio premium para ambientes marítimos, entregando sistemas projetados para suportar os desafios únicos do uso em barcos, lanchas e iates. Cada componente Rockford Fosgate é minuciosamente projetado para proporcionar uma experiência sonora imersiva e potente, mesmo sob exposição constante à água salgada, umidade, sol intenso e vibração. Isso é possível graças ao padrão Element Ready™, que garante proteção contra água, sal, raios UV, poeira e corrosão, além de painéis selados, dissipadores de calor robustos e terminais anticorrosão.



FONTES: São receptores de áudio projetados para suportar o ambiente marinho, com componentes à prova d'água e resistentes a UV, bem como materiais resistentes à corrosão. Incluem receptor AM/FM. Recursos adicionais incluem conectividade Bluetooth, rádio via satélite e entradas USB ou auxiliares para reprodução de música de dispositivos externos.



AMPLIFICADORES: Projetados para fornecer desempenho de áudio de alta qualidade no ambiente marítimo, são produzidos em materiais resistentes à água, sal e temperaturas extremas, garantindo durabilidade de longa duração. Os amplificadores marítimos estão disponíveis em uma variedade de tamanhos e saídas de potência para atender diferentes tamanhos de barcos e necessidades de áudio. Vem com recursos como configurações de crossover ajustáveis, controles de equalização e reforço de graves.



ALTO-FALANTES: Impermeabilização, materiais resistentes a UV e conectores resistentes à corrosão são algumas das características destes itens. Estão disponíveis em uma variedade de tamanhos e capacidade de manuseio de energia para acomodar sistemas de áudio de diferentes tamanhos.



SUBWOOFERS: Alto-falante de baixa frequência projetado especificamente para uso em um ambiente marítimo. Ele é construído com materiais resistentes à água, sal e temperaturas extremas, e é projetado para fornecer desempenho de som de baixa frequência de alta qualidade em um ambiente marítimo.

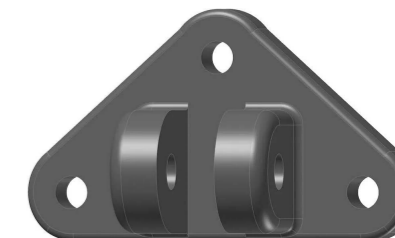


ACESSÓRIOS: Com uma variedade de componentes e recursos adicionais que podem melhorar a experiência geral de áudio em um barco, itens como controles remotos, adaptadores MFD (display multifuncional), kits de fiação e blocos de distribuição são projetados para funcionar perfeitamente com sistemas de áudio específicos para uso marítimo, fornecendo uma solução de áudio completa enquanto estiver na água.

FLAPS ELÉTRICOS

Conforto a bordo

Flaps fazem a diferença na performance e navegação de seu barco. Eles são itens opcionais em algumas embarcações, mas por sua grande eficiência no conforto e desempenho, deveriam ser itens de série. Os flaps elétricos Lenco tornam seu passeio de barco mais confortável, rápido e ainda aumentam sua segurança, instalados em um pequeno barco ou um mega iate. Os pistões Lenco são mais confiáveis do que os utilizados no mercado, são três vezes mais forte, além de possuir um design o qual torna sua manutenção mais fácil, dispensam o uso de lubrificantes, sendo assim um produto ambientalmente consciente.

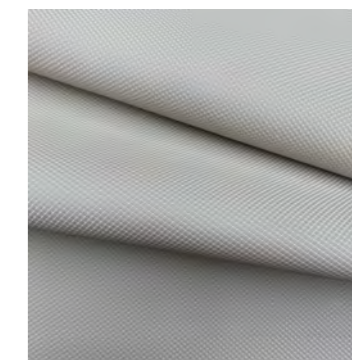


TECIDOS MARÍTIMOS

Praticidade e beleza

SPRADLING®

Por meio de design e tecnologia cuidadosos, nossa extensa coleção de tecidos revestidos de qualidade marítima aprimora e protege embarcações de recreio e comerciais há anos. A equipe de design e os coloristas da Spradling® monitoram tendências de moda, cores e design em todo o mundo para manter o programa náutico da empresa atualizado e pronto para a próxima tendência de design. Nossos tecidos revestidos são projetados, testados e certificados para resistir às condições mais adversas em ambientes marítimos. Tratamento antimanchas, impermeabilidade, resistência a raios UV, resistência a trincas a frio e mofo garantem o atendimento a todos os requisitos do setor.



SISTEMA DE CONTROLE DE FLAPS AUTOMÁTICO

ZIPWAKE

O Zipwake é um sistema automático de controle de trim, desenvolvido para embarcações entre 20 e 100 pés. Projetado para eliminar a inclinação e o balanço desconfortável durante a navegação, ele proporciona mais conforto, desempenho otimizado, menor consumo de combustível e maior segurança — tudo de forma automática.

Composto por atuadores instalados no espelho de popa, sensores giroscópicos e um controlador de movimento intuitivo, o Zipwake mantém sua embarcação sempre nivelada, independentemente das condições do mar.

Leve sua experiência a bordo a um novo nível com Zipwake!

Segurança



- Integração com displays multifuncionais e dispositivos inteligentes
- Painel limpo
- Fácil de instalar - em qualquer lugar

- Pelo menos, 5x mais rápido
- Durável e com qualidade garantida
- 25 modelos

- Controle intuitivo e preciso
- Totalmente automático
- Fácil de operar

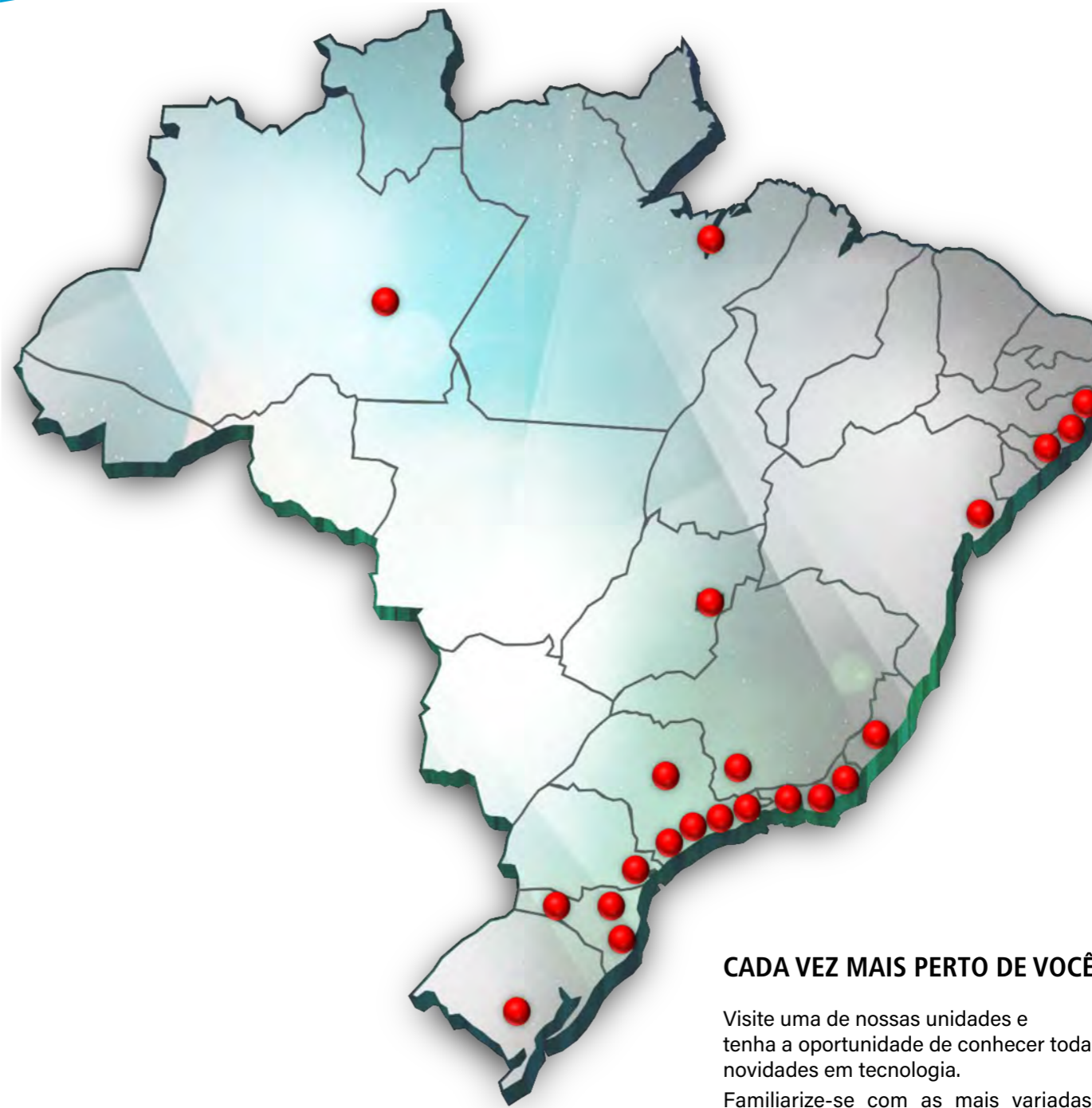


SÉRIE S
PARA BARCOS DE ATÉ 50 PÉS

SÉRIE E
PARA BARCOS DE ATÉ 100 PÉS

SUA MAIOR GARANTIA NO BRASIL

Cada vez mais perto de você



CADA VEZ MAIS PERTO DE VOCÊ

Visite uma de nossas unidades e tenha a oportunidade de conhecer todas as novidades em tecnologia.

Familiarize-se com as mais variadas opções de integração total de sistemas de entretenimento e monitoramento.

Participe de nossos treinamentos, navegue nos demo boats e saiba mais sobre todas as linhas de distribuição: geradores, guinchos, dessalinizadores, inversores, condicionadores de ar e muito mais.

Com 22 unidades de serviço, a Marine Express está sempre cuidando do que é seu.

*Edição atualizada em maio/2025.

MARINEEXPRESS

A SERVIÇO DA TECNOLOGIA

SÃO PAULO | LABORATÓRIO

Rua Cancioneiro de Évora, 715.
Santo Amaro | São Paulo - SP
centralatendesp@marinexpress.com.br
11 95316-5733

TIJUCAS | DISTRIBUIDORA

Rua Vilson Lemos, 90. Km 163.
Centro | Tijuca - SC
centralatendesul@marinexpress.com.br
11 97164-3274

GUARUJÁ



Rua Funchal, 1140. Loja 10.
Jardim Santa Maria | Guarujá - SP
centralatendeguaruja@marinexpress.com.br
11 97485-1108

ANGRA DOS REIS



Av. Winston Maruca, S/N. Lojas 19 e 20. Prédio 1.
Jacuacanga | Angra dos Reis - RJ
centralatendeangra@marinexpress.com.br
11 97181-1676

ILHABELA



Av. Força Expedicionária Brasileira, 324. Loja 1.
Santa Tereza | Ilhabela - SP
comercialilhabela@marinexpress.com.br
11 99834-9954

ITAJAÍ



Av. Carlos Ely Castro, 100. MLO 07.
Centro | Itajaí - SC
centralatendesul@marinexpress.com.br
11 97164-3274

SAIBA MAIS:



11 5035-7166
info@marinexpress.com.br
www.marinexpress.com.br